

コースマニュアル

新杉田ブロック

コース走路員	70
距離表示員	3
注意・案内員	5
トイレ案内	9
関門誘導員	3
歩道橋誘導員	2
横断歩道誘導員	18
	110

AED要請番号

第7救護所
新杉田ブロック

080-7309-6814

集合場所等

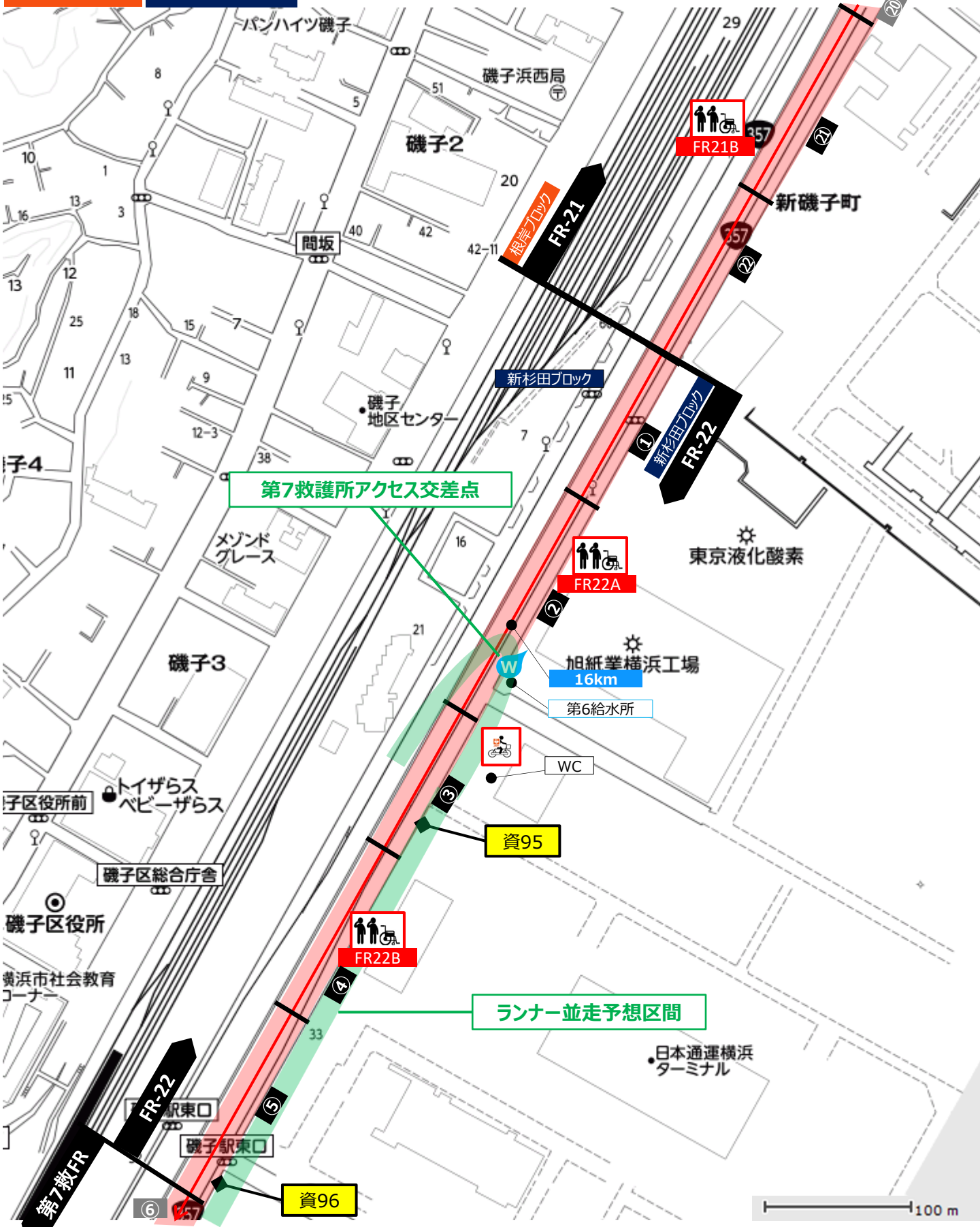
活動ブロック	活動場所	担当	人数	集合場所	到着場所	集合時間	バス発車時刻	解散	ランナー通過	付近規制時間
新杉田	1~2 1			磯子区役所	現地集合	7:30		13:30	9:21 ~11:37	8:20 ~12:40



根岸ブロック

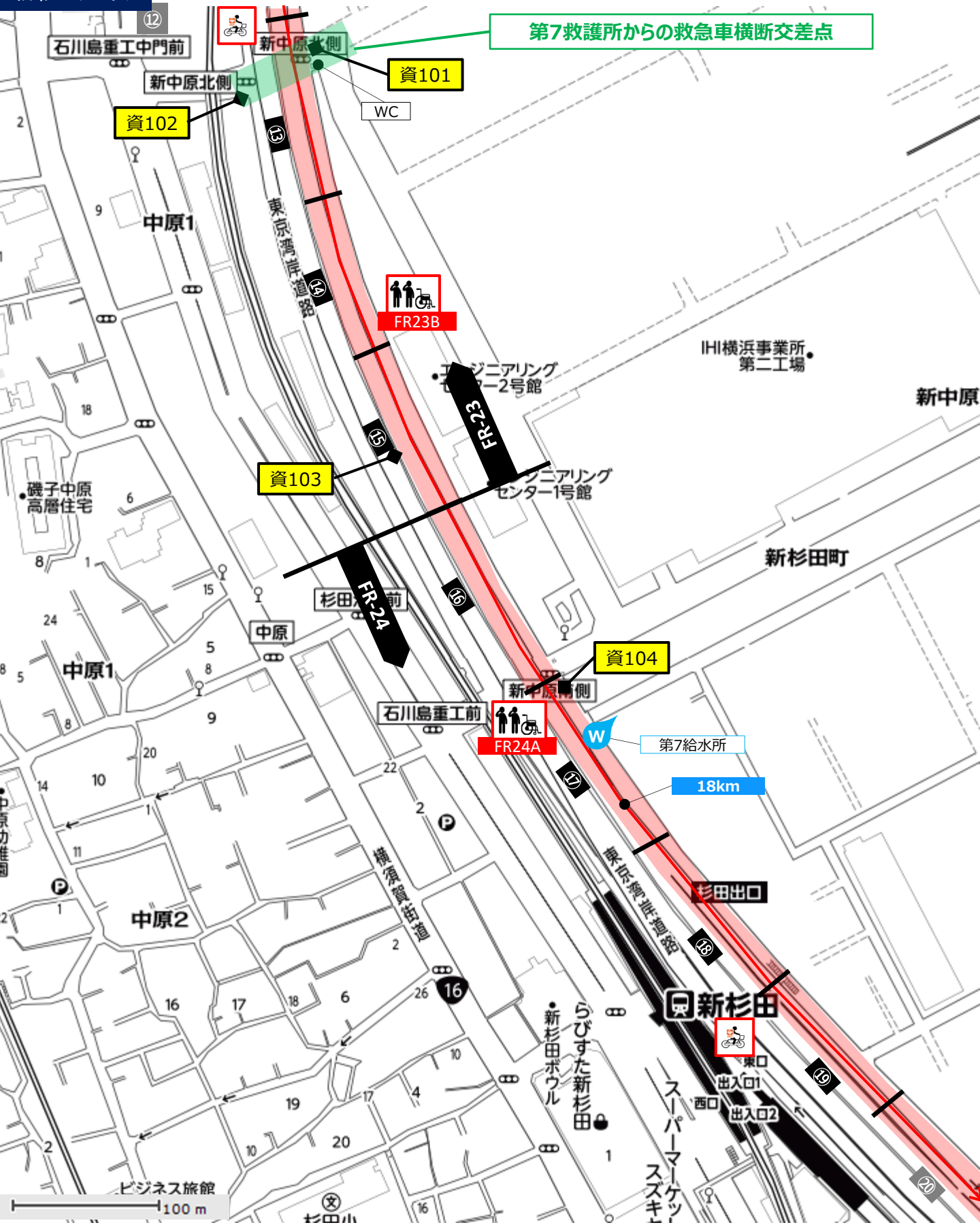
新杉田ブロック

15.6km~16.5km



根岸ブロック④ 15.6km 付近 ~ 16.5km 付近 新杉田ブロック⑤ ランナー通過予想時間 9:20 ~11:21

新杉田ブロック 17.5km~18.3km

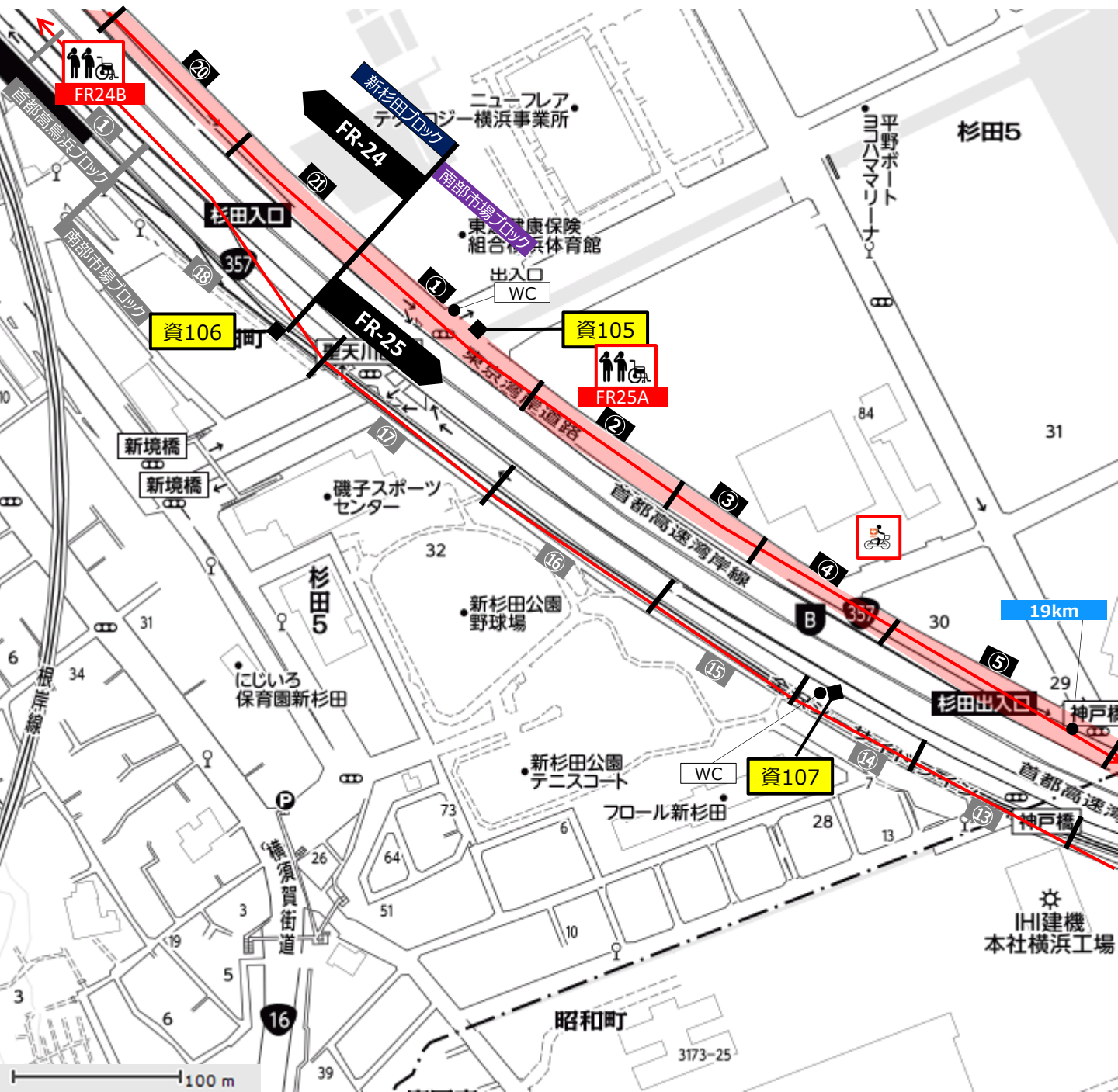


新杉田ブロック⑩	17.5km 付近 ~ 18.3km 付近	新杉田ブロック⑩	ランナー通過予想時間	9:26 ~ 11:37
----------	-----------------------	----------	------------	--------------

新杉田ブロック

南部市場ブロック

18.4km~19.0km



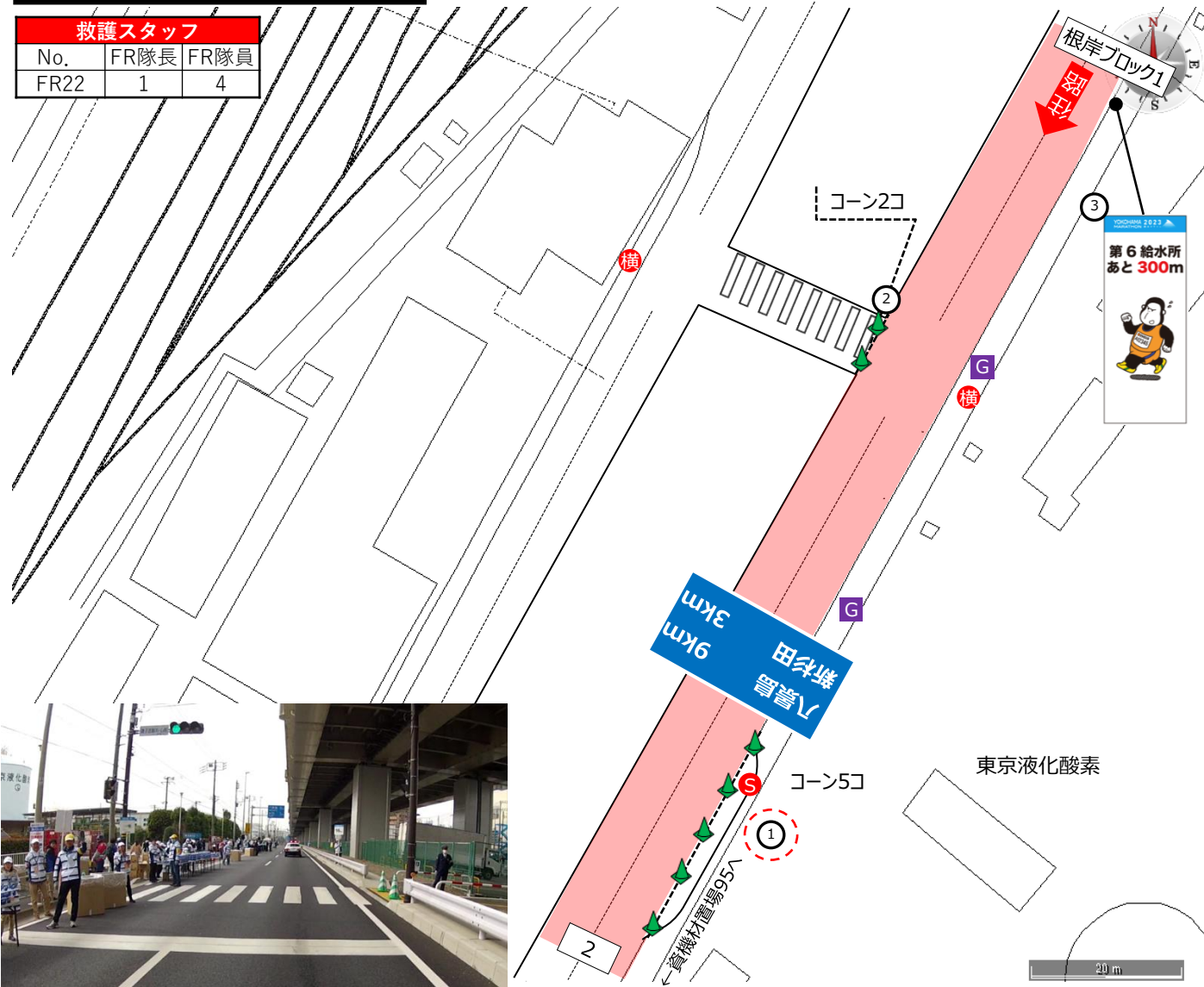
新杉田ブロック②	18.4km 付近 ~ 19.0km 付近	南部市場ブロック⑤	ランナー通過予想時間	9:29 ~ 11:43
----------	-----------------------	-----------	------------	--------------

15.8km~15.9km付近

走路員：一般ボランティア

救護スタッフ

No.	FR隊長	FR隊員
FR22	1	4



資材置場	緑コーン	バー	赤コーン	パー	コーステープ	PPロープ	カッター	ハマニア看板	給水所まで看板	距離表示看板	トイレ看板	関門看板	注意案内看板	その他
95	7								1					

■スケジュール

集合場所	
集合時間	
ランナー通過時間(往路)	9:21頃~11:15頃
ランナー通過時間(復路)	
規制時間	8:20~12:20
解散予定時間	

■配置人数

コース走路員	S	1
距離表示員	km	
注意・案内員	案	
トイレ案内	ト	
関門誘導員	関	
歩道橋誘導員	橋	
横断歩道誘導員	横	2
警備員	G G	2
警備係員	K	2

交通規制解除手順

■規制開始
①の資機材置場から②の設置用機材を運搬。
↓
規制時間になり次第、コース設営主任が警備員と連携し安全確認を行い、②③の資機材を設置する
↓
配置につく

■規制解除
最後尾車両通過後、②③の資機材を撤去し周辺のゴミを回収。
↓
交通規制解除車両（解除マークのついたパトカー）通過後、コース設営主任が警備員と連携し安全を確認
↓
資機材やゴミを①の資機材置場へ運搬

ブロック情報

■この付近最寄りのトイレは、15.7km付近にあります。

資機材置場 **資 95**

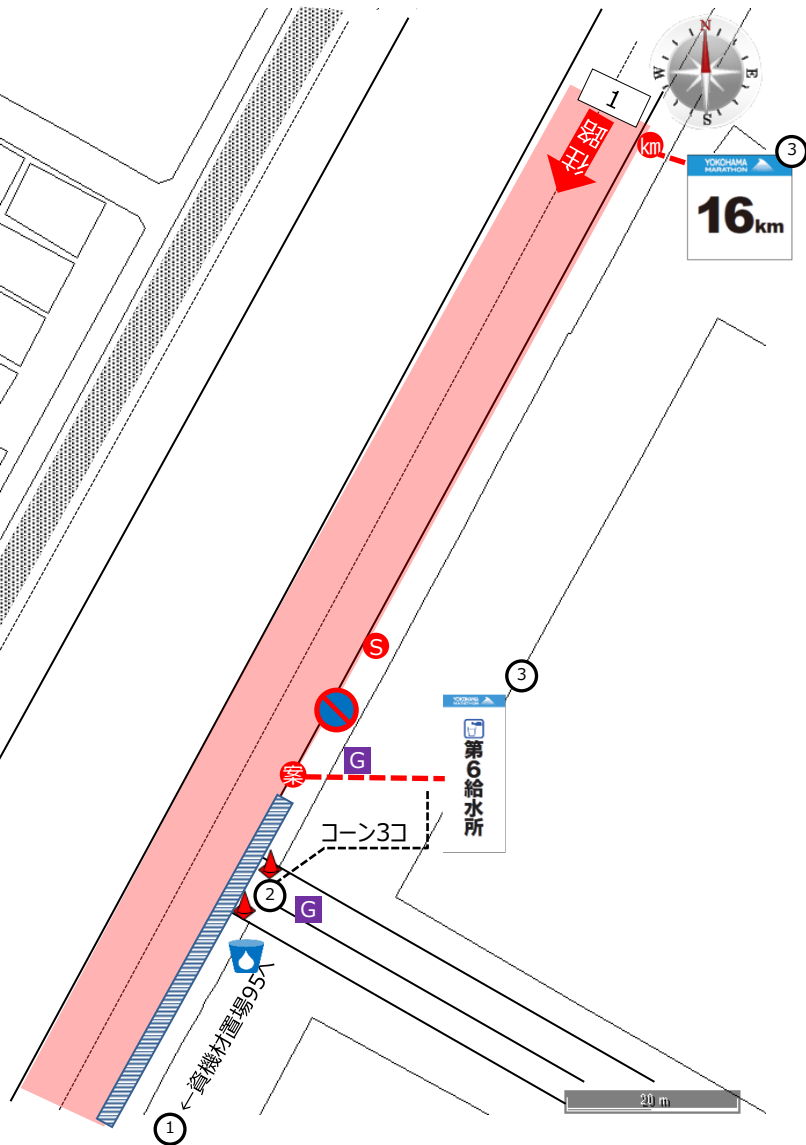
凡例

審判員	G G 警備員	→ コース
S コース走路員	K 警備係員	→ コース復路
km 距離表示員	救護所	→ 一般車両
案 注意案内員	給水所	→ トイレ
ト トイレ案内員	給水所範囲	→ 交通規制用コーン
関 関門誘導員	関門	→ 鉄柵
橋 歩道橋誘導員	集 集会場	→ 案内看板
横 横断歩道誘導員	誘導用コーン	→ 資機材置場

走路員：一般ボランティア

16.0km~16.1km付近

救護スタッフ		
No.	FR隊長	FR隊員
FR22	1	4



資材置場	緑コーン	バー	赤コーン	バー	コーステープ	PPロープ	カッター	ハマニア看板	給水所まで看板	距離表示看板	トイレ看板	関門看板	注意案内看板	その他
95			3							16km*1				第6給水所

■スケジュール

集合場所	
集合時間	
ランナー通過時間(往路)	9:22頃~11:17頃
ランナー通過時間(復路)	
規制時間	8:20~12:20
解散予定時間	

■配置人数

コース走路員	S	1
距離表示員	km	1
注意・案内員	案	1
トイレ案内	ト	
関門誘導員	関	
歩道橋誘導員	橋	
横断歩道誘導員	横	
警備員	G G	2
警備係員	K	

交通規制解除手順

- 規制開始
①の資機材置場から②③の設置用機材を運搬。
↓
規制時間になり次第、コース設営主任が警備員と連携し安全確認を行い、②の資機材を設置する
↓
③の資機材を設置し、配置につく
- 規制解除
最後尾車両通過後、③の資機材を撤去し周辺のゴミを回収。
↓
交通規制解除車両（解除マークのついたパトカー）通過後、コース設営主任が警備員と連携し安全を確認
↓
②の資機材を撤去し、資機材やゴミを①の資機材置場へ運搬

ブロック情報

- この付近最寄りのトイレは、15.7km付近にあります。

資機材置場

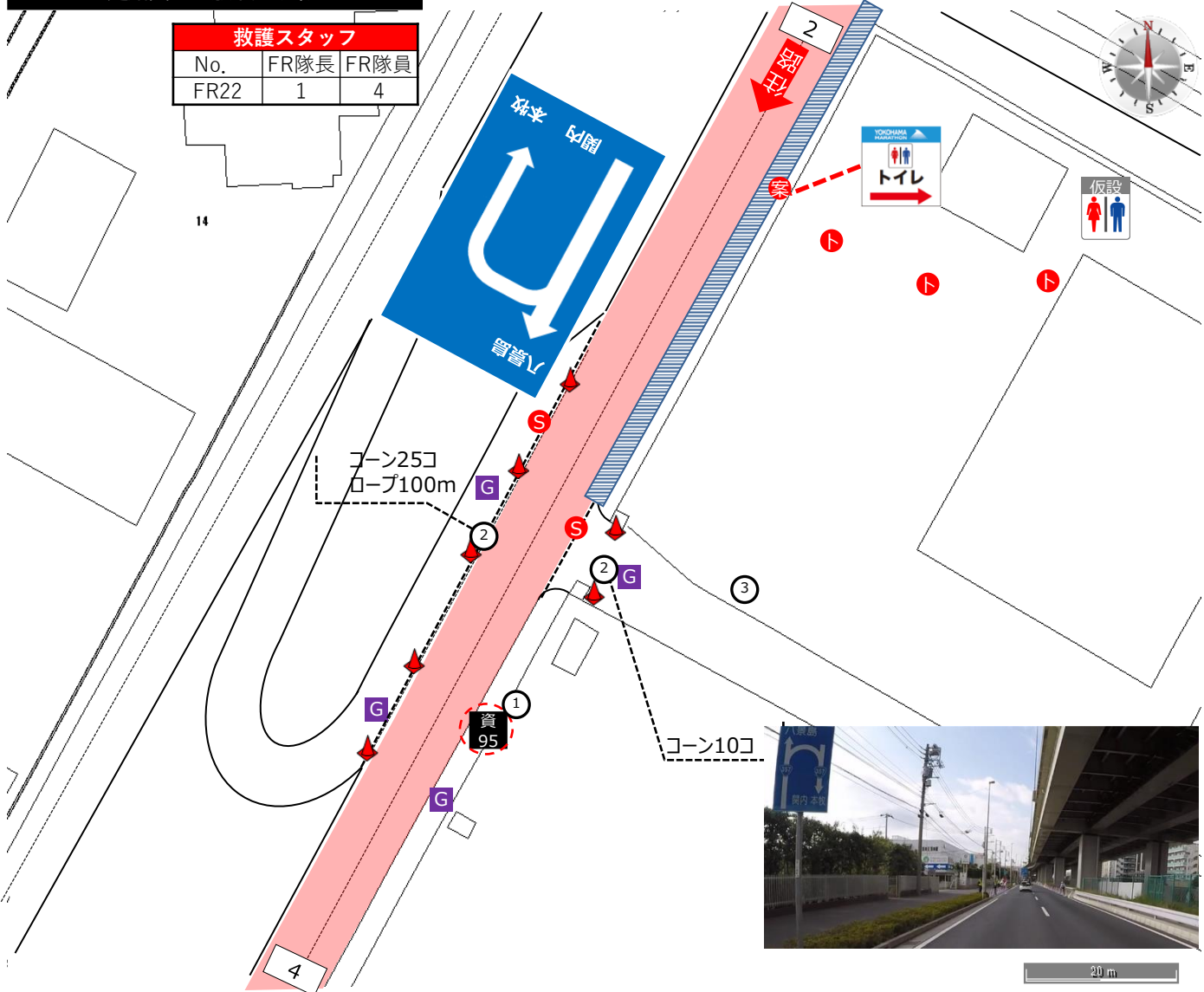
資
95

凡例

審判員	G G	警備員	→	コース
コース走路員	S	警備係員	→	コース復路
距離表示員	km	救護所	→	一般車両
注意案内員	案	給水所	→	トイレ
トイレ案内員	ト	給水所範囲	→	交通規制用コーン
関門誘導員	関	関門	→	鉄柵
歩道橋誘導員	橋	集合場所	→	案内看板
横断歩道誘導員	横	誘導用コーン	→	資機材置場

走路員：一般ボランティア

救護スタッフ		
No.	FR隊長	FR隊員
FR22	1	4



資材置場	緑コーン	パー	赤コーン	パー	コーステープ	PPロープ	カッター	ハマニア看板	給水所まで看板	距離表示看板	トイレ看板	関門看板	注意案内看板	その他
95			35			100m	1				1			

■スケジュール

集合場所	
集合時間	
ランナー通過時間(往路)	9:22頃~11:18頃
ランナー通過時間(復路)	
規制時間	8:20~12:20
解散予定時間	

■配置人数

コース走路員	S	2
距離表示員	km	
注意・案内員	案	1
トイレ案内	ト	3
関門誘導員	関	
歩道橋誘導員	橋	
横断歩道誘導員	横	
警備員	G G	4
警備係員	K	

交通規制解除手順

- 規制開始
 - ①の資機材置場から②③の設置用機材を運搬。
 - ↓
 - 規制時間になり次第、コース設営主任が警備員と連携し安全確認を行い、②③の資機材を設置する
 - ↓
 - 配置につく
- 規制解除
 - 最後尾車両通過後、周辺のゴミを回収。
 - ↓
 - 交通規制解除車両（解除マークのついたパトカー）通過後、コース設営主任が警備員と連携し安全を確認
 - ↓
 - ②の資機材を撤去し、資機材やゴミを①の資機材置場へ運搬

ブロック情報

- この付近最寄りのトイレは、15.7km付近にあります。

資機材置場

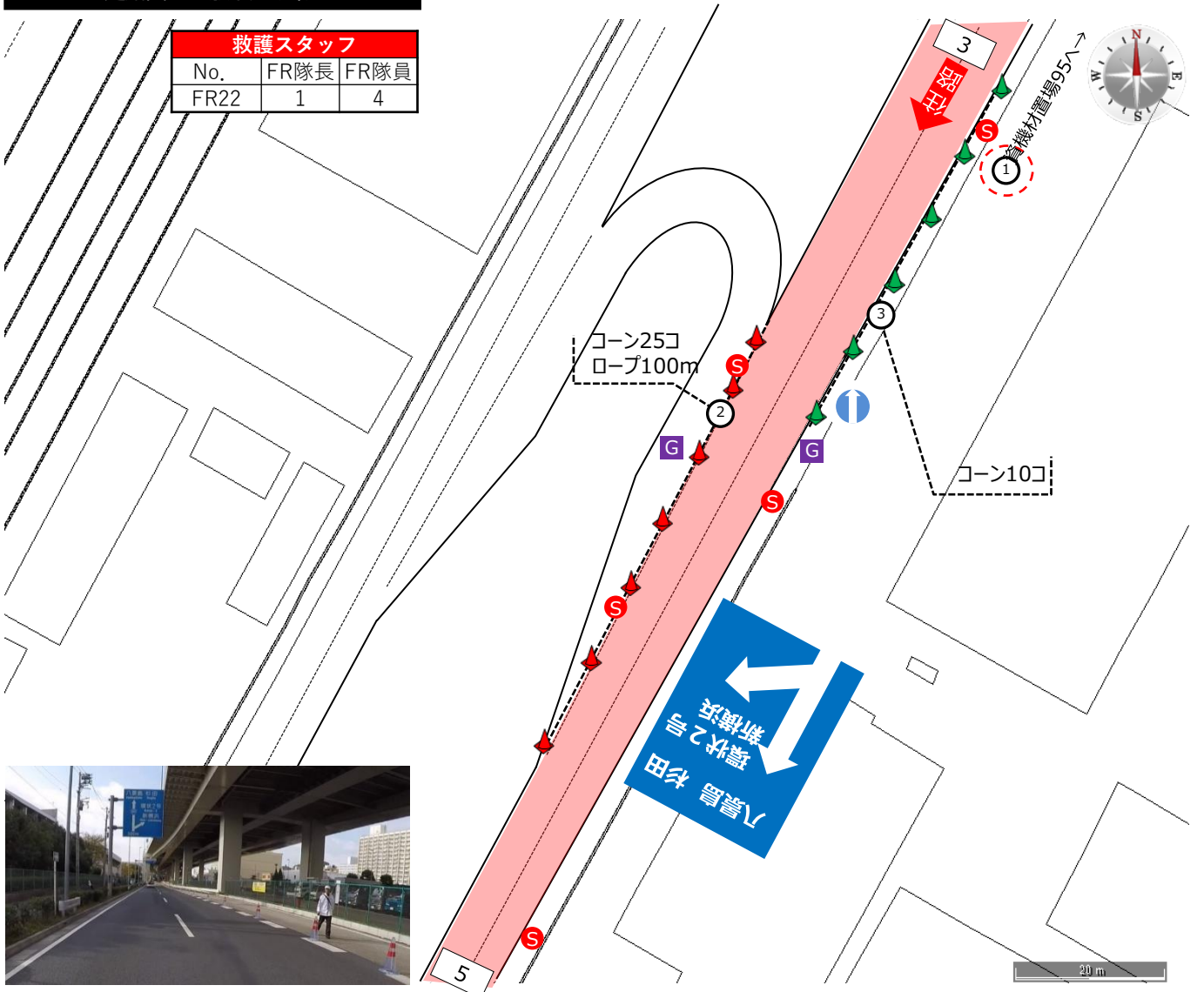
資
95

凡例

審判員	G G	警備員	→	コース
コース走路員	S	警備係員	←	コース復路
距離表示員	km	救護所	→	一般車両
注意案内員	案	給水所	→	トイレ
トイレ案内員	ト	給水所範囲	↑	交通規制用コーン
関門誘導員	関	関門	→	鉄柵
歩道橋誘導員	橋	集合場所	↑	案内看板
横断歩道誘導員	横	誘導用コーン	↑	資機材置場

走路員：一般ボランティア

救護スタッフ		
No.	FR隊長	FR隊員
FR22	1	4



資材置場	緑コーン	バー	赤コーン	バー	コーステープ	PPロープ	カッター	ハマニア看板	給水所まで看板	距離表示看板	トイレ看板	関門看板	注意案内看板	その他
95	10		25			100m	1							

■スケジュール

集合場所	
集合時間	
ランナー通過時間(往路)	9:22頃~11:19頃
ランナー通過時間(復路)	
規制時間	8:20~12:20
解散予定時間	

■配置人数

コース走路員	S	5
距離表示員	km	
注意・案内員	案	
トイレ案内	ト	
関門誘導員	関	
歩道橋誘導員	橋	
横断歩道誘導員	横	
警備員	G G	2
警備係員	K	

交通規制解除手順

- 規制開始
①の資機材置場から②③の設置用機材を運搬。
↓
規制時間になり次第、コース設営主任が警備員と連携し安全確認を行い、②の資機材を設置する
↓
③の資機材を設置し、配置につく
- 規制解除
最後尾車両通過後、③の資機材を撤去し周辺のゴミを回収。
↓
交通規制解除車両（解除マークのついたパトカー）通過後、コース設営主任が警備員と連携し安全を確認
↓
②の資機材を撤去し、資機材やゴミを①の資機材置場へ運搬

ブロック情報

- この付近最寄りのトイレは、1.7km付近にあります。

資機材置場

資 95

凡例

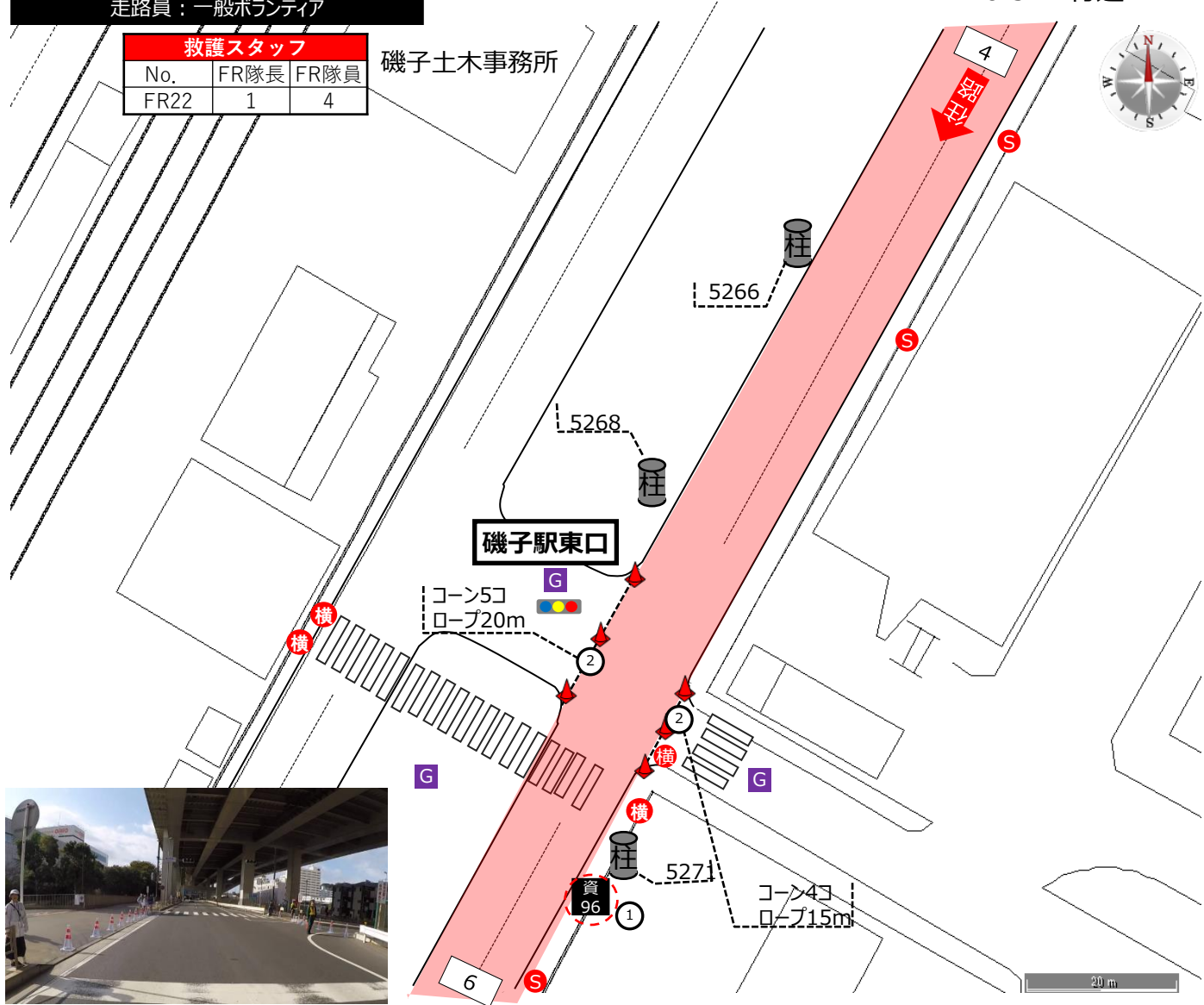
審判員	G G	警備員	→	コース
コース走路員	S	警備係員	→	コース復路
距離表示員	km	救護所	→	一般車両
注意案内員	案	給水所	→	トイレ
トイレ案内員	ト	給水所範囲	→	交通規制用コーン
関門誘導員	関	関門	→	鉄柵
歩道橋誘導員	橋	集合場所	→	案内看板
横断歩道誘導員	横	誘導用コーン	→	資機材置場

走路員：一般ボランティア

救護スタッフ

No.	FR隊長	FR隊員
FR22	1	4

磯子土木事務所



資材置場	緑コーン	バー	赤コーン	バー	コーステープ	PPロープ	カッター	ハマニア看板	給水所まで看板	距離表示看板	トイレ看板	関門看板	注意案内看板	その他
96			9			35m	1							

■スケジュール

集合場所	
集合時間	
ランナー通過時間(往路)	9:23頃~11:20頃
ランナー通過時間(復路)	
規制時間	8:20~12:20
解散予定時間	

■配置人数

コース走路員	S	3
距離表示員	km	
注意・案内員	案	
トイレ案内	ト	
関門誘導員	関	
歩道橋誘導員	橋	
横断歩道誘導員	横	4
警備員	G G	2
警備係員	K	2

交通規制解除手順

- 規制開始
 - ①の資機材置場から②の設置用機材を運搬。
 - ↓
 - 規制時間になり次第、コース設営主任が警備員と連携し安全確認を行い、②の資機材を設置する
 - ↓
 - 配置につく
- 規制解除
 - 最後尾車両通過後、周辺のゴミを回収。
 - ↓
 - 交通規制解除車両（解除マークのついたパトカー）通過後、コース設営主任が警備員と連携し安全を確認
 - ↓
 - ②の資機材を撤去し、資機材やゴミを①の資機材置場へ運搬

ブロック情報

■この付近最寄りのトイレは、17km付近にあります。

資機材置場

資 96

凡例

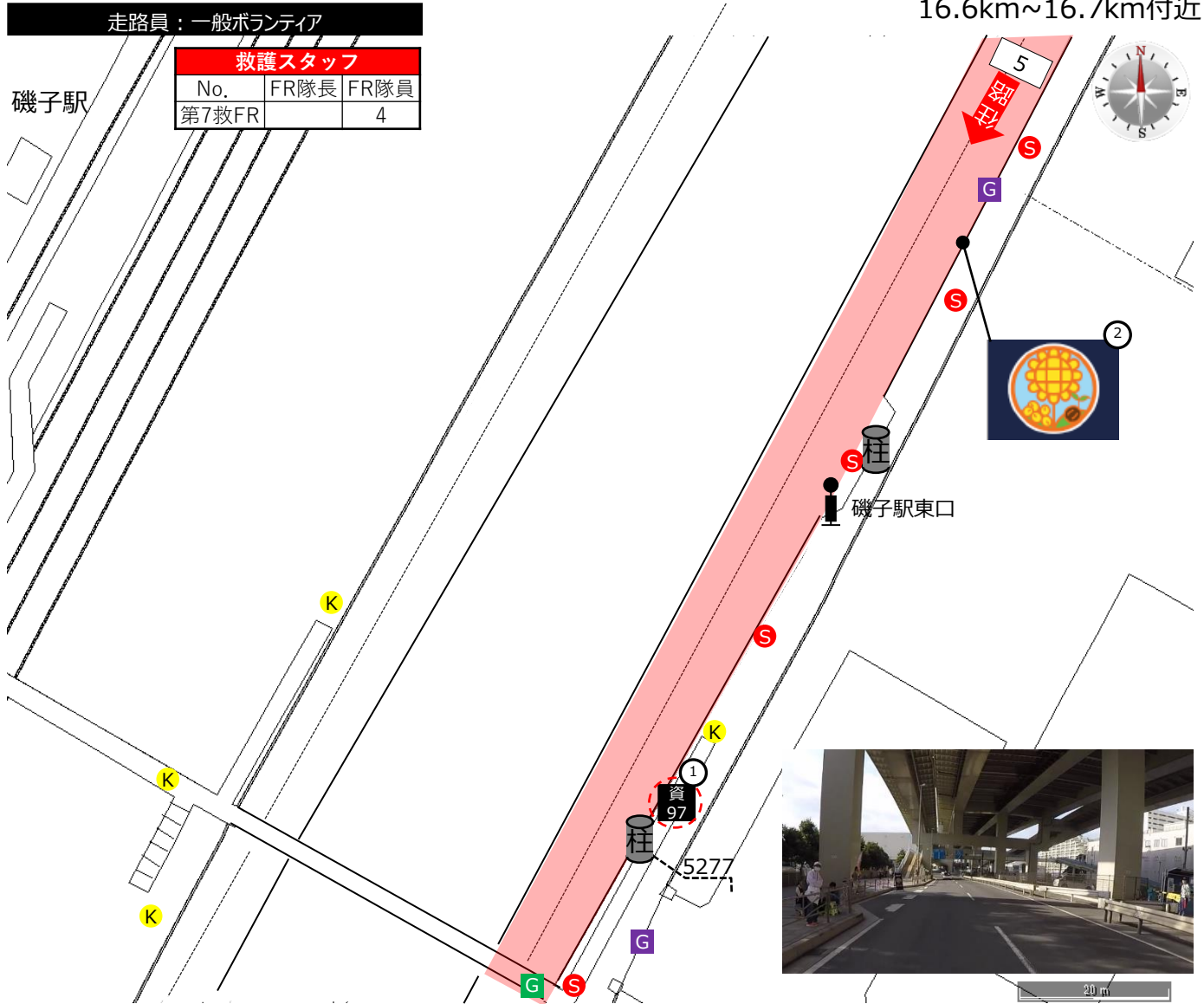
審判員	G G	警備員	→	コース
コース走路員	S	K	→	コース復路
距離表示員	km	+	→	一般車両
注意案内員	案	給水所	→	トイレ
トイレ案内員	ト	給水所範囲	→	交通規制用コーン
関門誘導員	関	関門	→	鉄柵
歩道橋誘導員	橋	集	→	案内看板
横断歩道誘導員	横	誘導用コーン	→	資機材置場

16.6km~16.7km付近

走路員：一般ボランティア

救護スタッフ		
No.	FR隊長	FR隊員
第7救FR		4

磯子駅



資材置場	緑コーン	バー	赤コーン	バー	コーステープ	PPロープ	カッター	ハマニア看板	給水所まで看板	距離表示看板	トイレ看板	関門看板	注意案内看板	その他
97								1						

■スケジュール

集合場所	
集合時間	
ランナー通過時間(往路)	9:23頃~11:22頃
ランナー通過時間(復路)	
規制時間	8:20~12:20
解散予定時間	

■配置人数

コース走路員	S	5
距離表示員	km	
注意・案内員	案	
トイレ案内	ト	
関門誘導員	関	
歩道橋誘導員	橋	
横断歩道誘導員	横	
警備員	G G	3
警備係員	K	4

交通規制解除手順

- 規制開始
①の資機材置場から②の設置用機材を運搬。
↓
規制時間になり次第、コース設営主任が警備員と連携し安全確認を行い、②の資機材を設置する
↓
配置につく
- 規制解除
最後尾車両通過後、周辺のゴミを回収。
↓
交通規制解除車両（解除マークのついたパトカー）通過後、コース設営主任が警備員と連携し安全を確認
↓
②の資機材を撤去し、資機材やゴミを①の資機材置場へ運搬

ブロック情報

- この付近最寄りのトイレは、1.7km付近にあります。

資機材置場

資 97

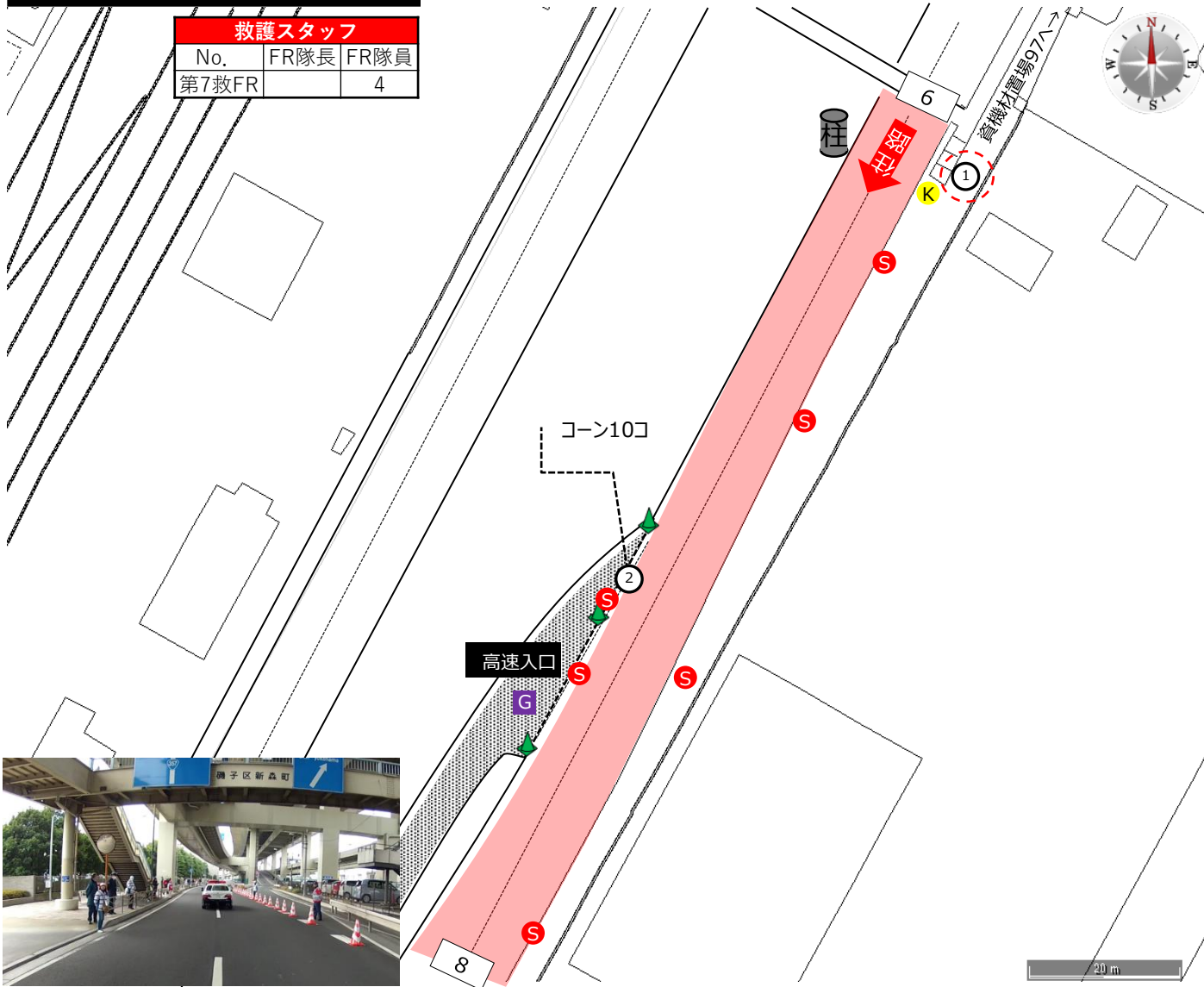
凡例

審判員	G G	警備員	→	コース
コース走路員	K	警備係員	→	コース復路
距離表示員	km	救護所	→	一般車両
注意案内員	案	給水所	→	トイレ
トイレ案内員	ト	給水所範囲	→	交通規制用コーン
関門誘導員	関	関門	→	鉄柵
歩道橋誘導員	橋	集場所	→	案内看板
横断歩道誘導員	横	誘導用コーン	→	資機材置場

走路員：一般ボランティア

16.8km付近

救護スタッフ		
No.	FR隊長	FR隊員
第7救FR		4



資材置場	緑コーン	バー	赤コーン	バー	コーステープ	PPロープ	カッター	ハマニア看板	給水所まで看板	距離表示看板	トイレ看板	関門看板	注意案内看板	その他
97	10													

■スケジュール

集合場所	
集合時間	
ランナー通過時間(往路)	9:24頃~11:23頃
ランナー通過時間(復路)	
規制時間	8:20~12:20
解散予定時間	

■配置人数

コース走路員	S	6
距離表示員	km	
注意・案内員	案	
トイレ案内	ト	
関門誘導員	関	
歩道橋誘導員	橋	
横断歩道誘導員	横	
警備員	G G	1
警備係員	K	1

交通規制解除手順

- 規制開始
①の資機材置場から②の設置用機材を運搬。
↓
規制時間になり次第、コース設営主任が警備員と連携し安全確認を行い、②の資機材を設置する
↓
配置につく
- 規制解除
最後尾車両通過後、周辺のゴミを回収。
↓
交通規制解除車両（解除マークのついたパトカー）通過後、コース設営主任が警備員と連携し安全を確認
↓
②の資機材を撤去し、資機材やゴミを①の資機材置場へ運搬

ブロック情報

- この付近最寄りのトイレは、17km付近にあります。

資機材置場

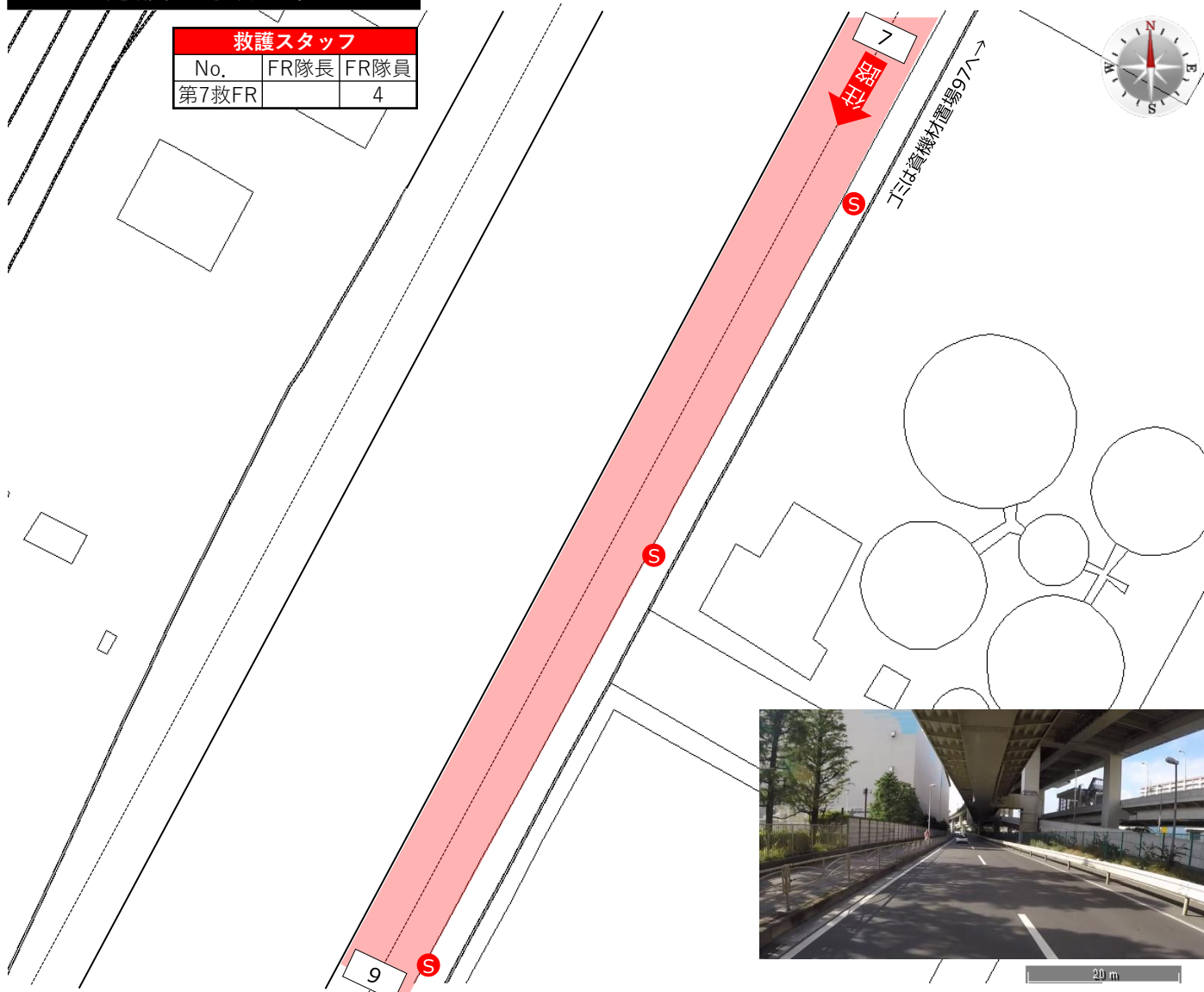
資
97

凡例

審判員	G G	警備員	→	コース
コース走路員	S	K	→	コース復路
距離表示員	km	+	→	一般車両
注意案内員	案	給水所	→	トイレ
トイレ案内員	ト	給水所範囲	→	交通規制用コーン
関門誘導員	関	関門	→	鉄柵
歩道橋誘導員	橋	集	→	案内看板
横断歩道誘導員	横	誘導用コーン	→	資機材置場

走路員：一般ボランティア

救護スタッフ		
No.	FR隊長	FR隊員
第7救FR		4



資材置場	緑コーン	バー	赤コーン	バー	コーステープ	PPロープ	カッター	ハマニア看板	給水所まで看板	距離表示看板	トイレ看板	関門看板	注意案内看板	その他
97														

■スケジュール

集合場所	
集合時間	
ランナー通過時間(往路)	9:24頃~11:24頃
ランナー通過時間(復路)	
規制時間	8:20~12:20
解散予定時間	

■配置人数

コース走路員	S	3
距離表示員	km	
注意・案内員	案	
トイレ案内	ト	
関門誘導員	関	
歩道橋誘導員	橋	
横断歩道誘導員	横	
警備員	G G	
警備係員	K	

交通規制解除手順

■規制開始
規制時間になり次第、コース設営主任が警備員と連携し安全確認をする
↓
配置につく

■規制解除
最後尾車両通過後、周辺のごみを回収。
↓
交通規制解除車両（解除マークのついたパトカー）通過後、コース設営主任が警備員と連携し安全を確認
↓
資機材やゴミを資機材置場へ運搬

ブロック情報

■この付近最寄りのトイレは、1 1 7 km付近にあります。

資機材置場

資
97

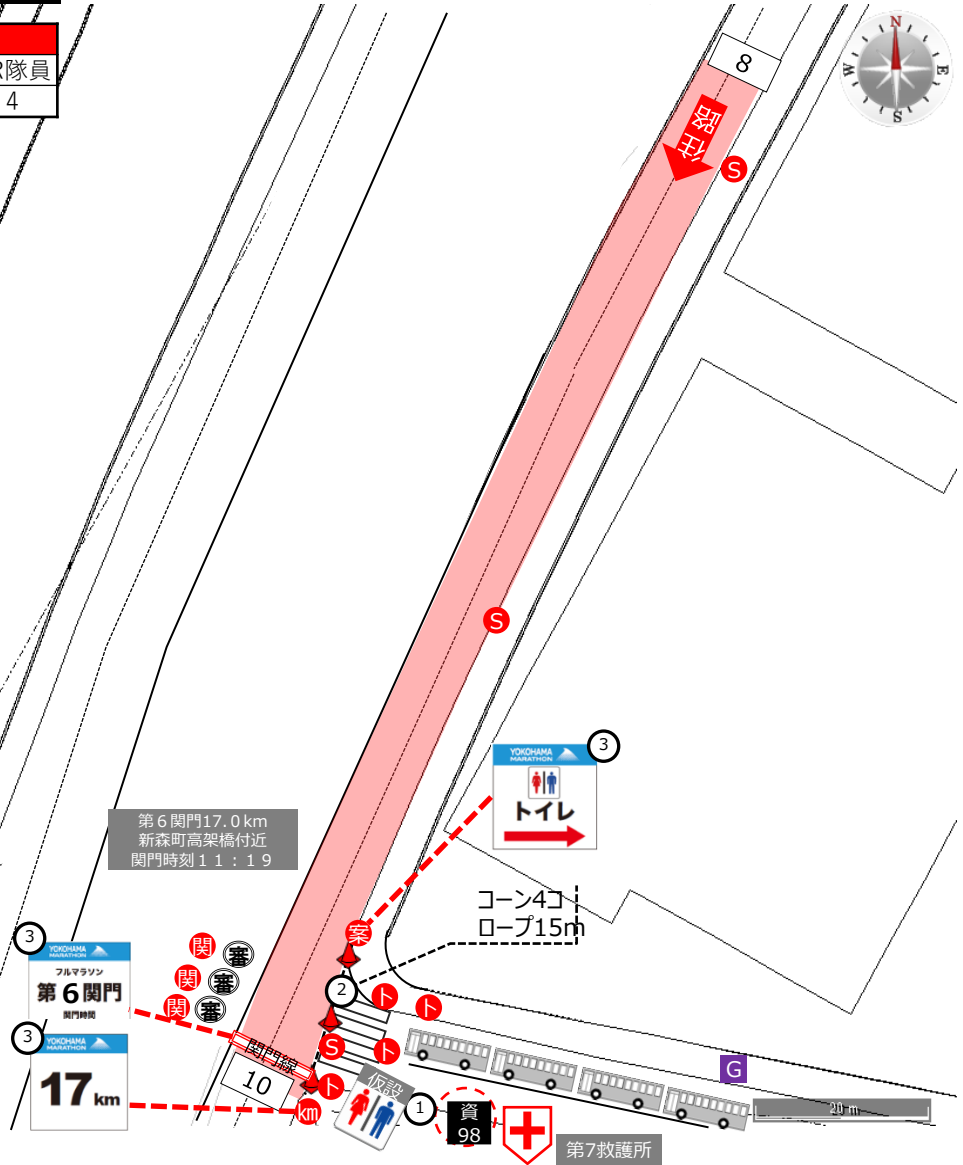
凡例

審判員	G G	警備員	→	コース	
S	コース走路員	K	警備係員	→	コース復路
km	距離表示員	+	救護所	→	一般車両
案	注意案内員	給水	給水所	ト	トイレ
ト	トイレ案内員	給水所範囲	給水所範囲	↑	交通規制用コーン
関	関門誘導員	関門	関門	柵	鉄柵
橋	歩道橋誘導員	集	集合場所	案内	案内看板
横	横断歩道誘導員	誘導用コーン	誘導用コーン	資1	資機材置場

17.0km付近

走路員：一般ボランティア

救護スタッフ		
No.	FR隊長	FR隊員
第7救FR		4



資材置場	緑コーン	バー	赤コーン	パー	コーステープ	PPロープ	カッター	ハマニア看板	給水所まで看板	距離表示看板	トイレ看板	関門看板	注意案内看板	その他
98			4			15m	1		17km*1		1	1		第6関門

■スケジュール

集合場所	
集合時間	
ランナー通過時間(往路)	9:20頃~11:25頃
ランナー通過時間(復路)	
規制時間	8:20~12:20
解散予定時間	

■配置人数

コース走路員	S	3
距離表示員	km	1
注意・案内員	案	1
トイレ案内	ト	4
関門誘導員	関	3
歩道橋誘導員	橋	
横断歩道誘導員	横	
警備員	G G	1
警備係員	K	

交通規制解除手順

- 規制開始
 - ①の資機材置場から②③の設置用機材を運搬。
 - ↓
 - 規制時間になり次第、コース設営主任が警備員と連携し安全確認を行い、②の資機材を設置する
 - ↓
 - ③の資機材を設置し、配置につく
- 規制解除

最後尾車両通過後、③の資機材を撤去し周辺のゴミを回収。

 - ↓
 - 交通規制解除車両（解除マークのついたパトカー）通過後、コース設営主任が警備員と連携し安全を確認
 - ↓
 - ②の資機材を撤去し、資機材やゴミを①の資機材置場へ運搬

ブロック情報

- この付近最寄りのトイレは、17km付近にあります。

資機材置場

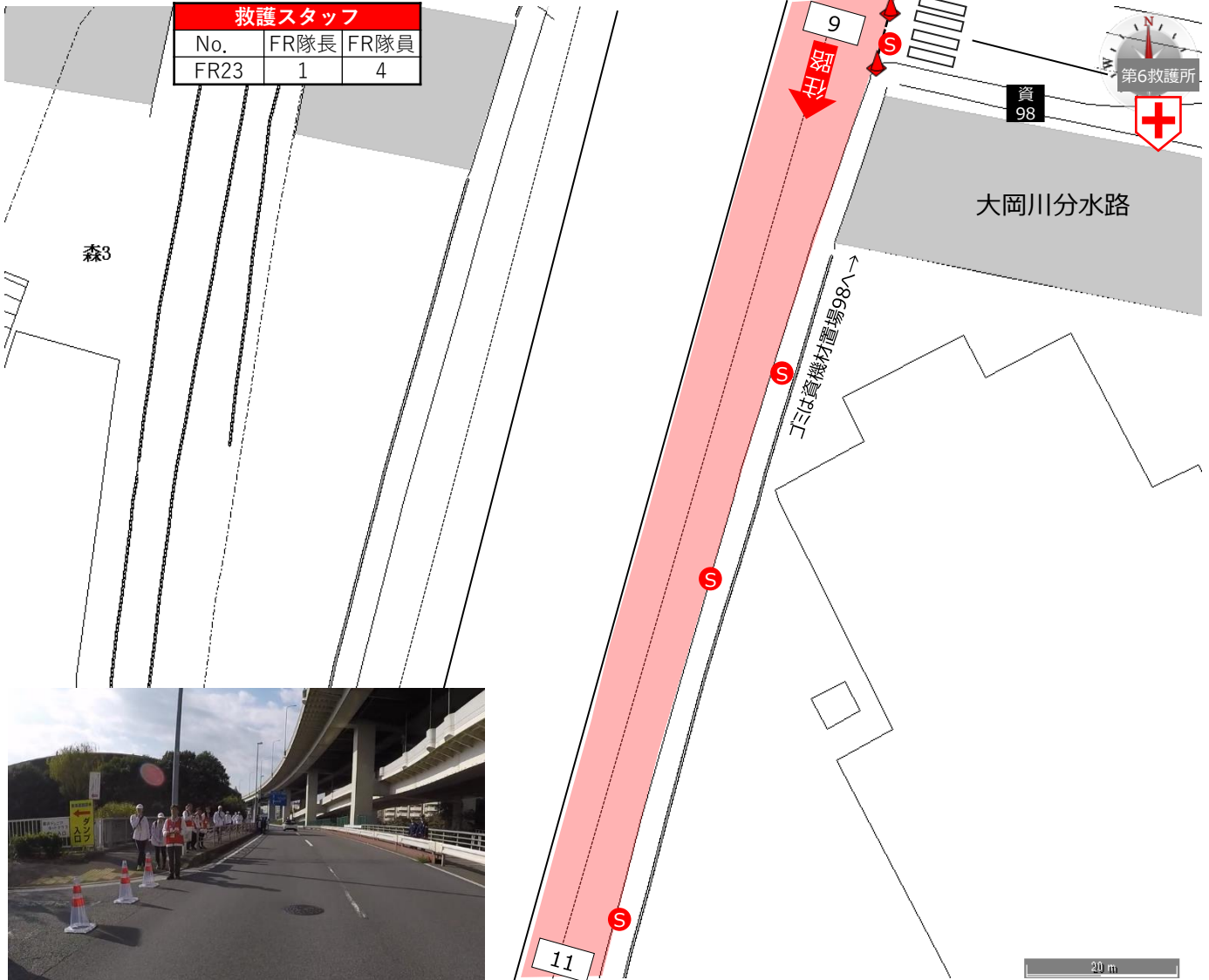
資 98

凡例

審判員	G G	警備員	→	コース	
コース走路員	S	警備係員	K	→	コース復路
距離表示員	km	救護所	+	→	一般車両
注意案内員	案	給水所	水	→	トイレ
トイレ案内員	ト	給水所範囲	水	→	交通規制用コーン
関門誘導員	関	関門	門	→	鉄柵
歩道橋誘導員	橋	集合場所	集	→	案内看板
横断歩道誘導員	横	誘導用コーン	緑	→	資機材置場

走路員：一般ボランティア

救護スタッフ		
No.	FR隊長	FR隊員
FR23	1	4



資材置場	緑コーン	バー	赤コーン	パー	コーステープ	PPロープ	カッター	ハマニア看板	給水所まで看板	距離表示看板	トイレ看板	関門看板	注意案内看板	その他
98														

■スケジュール

集会所	
集合時間	
ランナー通過時間(往路)	9:25頃~11:26頃
ランナー通過時間(復路)	
規制時間	8:20~12:20
解散予定時間	

■配置人数

コース走路員	S	4
距離表示員	km	
注意・案内員	案	
トイレ案内	ト	
関門誘導員	関	
歩道橋誘導員	橋	
横断歩道誘導員	横	
警備員	G G	
警備係員	K	

交通規制解除手順

- 規制開始
規制時間になり次第、コース設営主任が警備員と連携し安全確認をを行う
↓
配置につく
- 規制解除
最後尾車両通過後、周辺のゴミを回収。
↓
交通規制解除車両（解除マークのついたパトカー）通過後、コース設営主任が警備員と連携し安全を確認
↓
資機材やゴミを資機材置場へ運搬

ブロック情報

- この付近最寄りのトイレは、17km付近にあります。

資機材置場

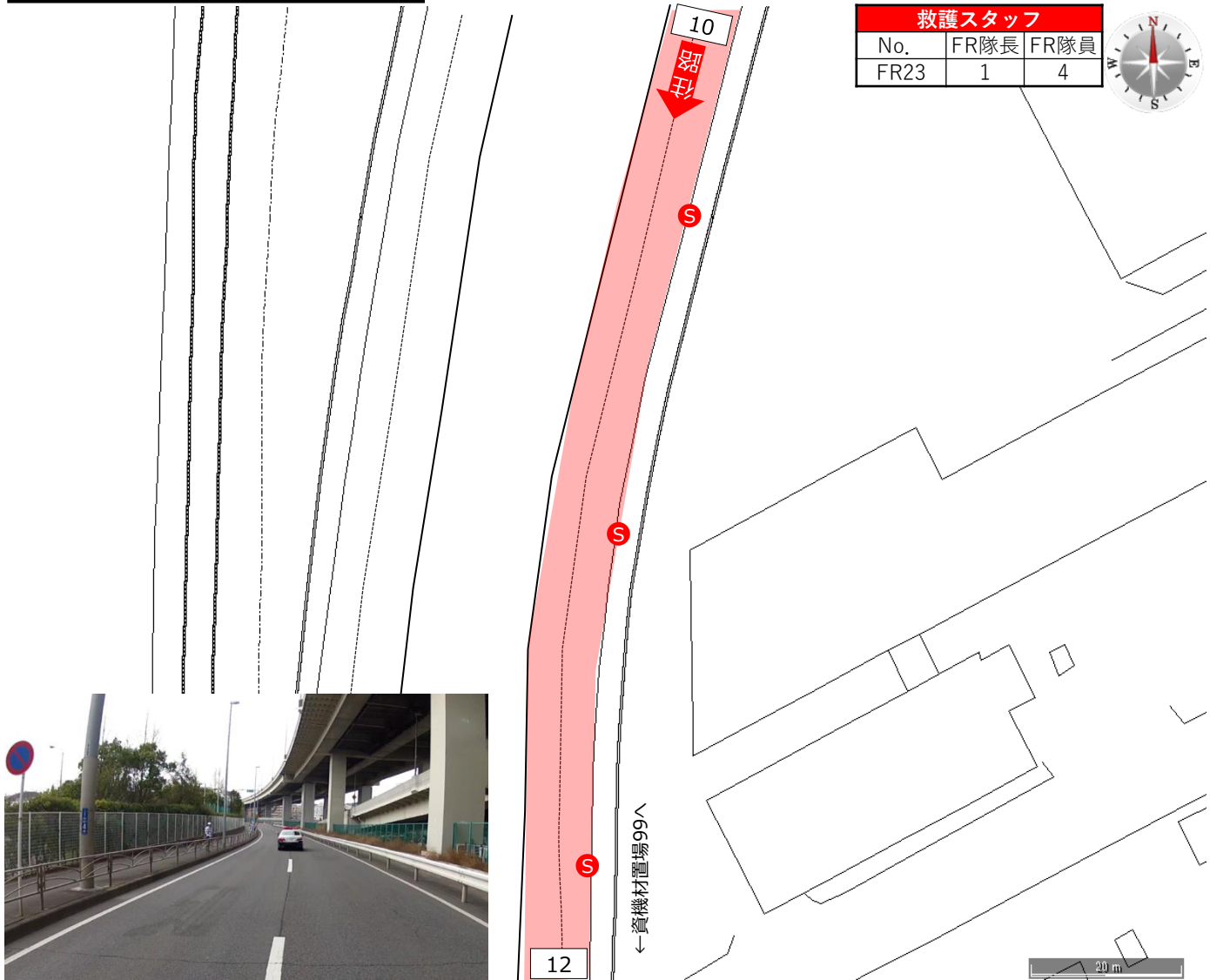
資98

凡例

審判員	G G	警備員	→	コース	
S	コース走路員	K	警備係員	→	コース復路
km	距離表示員	+	救護所	→	一般車両
案	注意案内員	給水	トイレ		
ト	トイレ案内員	給水所範囲	交通規制用コーン		
関	関門誘導員	関門	鉄柵		
橋	歩道橋誘導員	集	集会所		案内看板
横	横断歩道誘導員	誘導用コーン	資1		資機材置場

走路員：一般ボランティア

救護スタッフ		
No.	FR隊長	FR隊員
FR23	1	4



資材置場	緑コーン	バー	赤コーン	パー	コーステープ	PPロープ	カッター	ハマニア看板	給水所まで看板	距離表示看板	トイレ看板	関門看板	注意案内看板	その他
99														

■スケジュール

集合場所	
集合時間	
ランナー通過時間(往路)	9:26頃~11:27頃
ランナー通過時間(復路)	
規制時間	8:20~12:20
解散予定時間	

■配置人数

コース走路員	S	3
距離表示員	km	
注意・案内員	案	
トイレ案内	ト	
関門誘導員	関	
歩道橋誘導員	橋	
横断歩道誘導員	横	
警備員	G G	
警備係員	K	

交通規制解除手順

■規制開始
規制時間になり次第、コース設営主任が警備員と連携し安全確認を行う
↓
配置につく

■規制解除
最後尾車両通過後、周辺のゴミを回収。
↓
交通規制解除車両（解除マークのついたパトカー）通過後、コース設営主任が警備員と連携し安全を確認
↓
資機材やゴミを資機材置場へ運搬

ブロック情報

■この付近最寄りのトイレは、17.5km付近にあります。

資機材置場

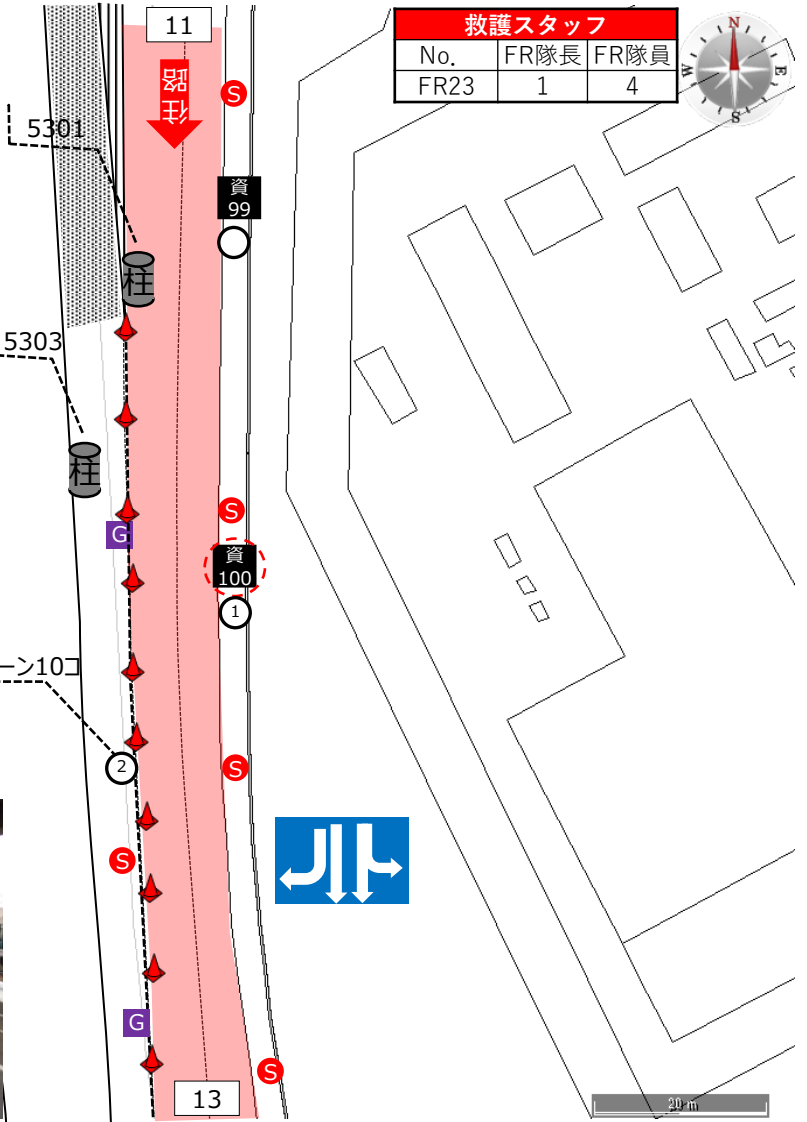
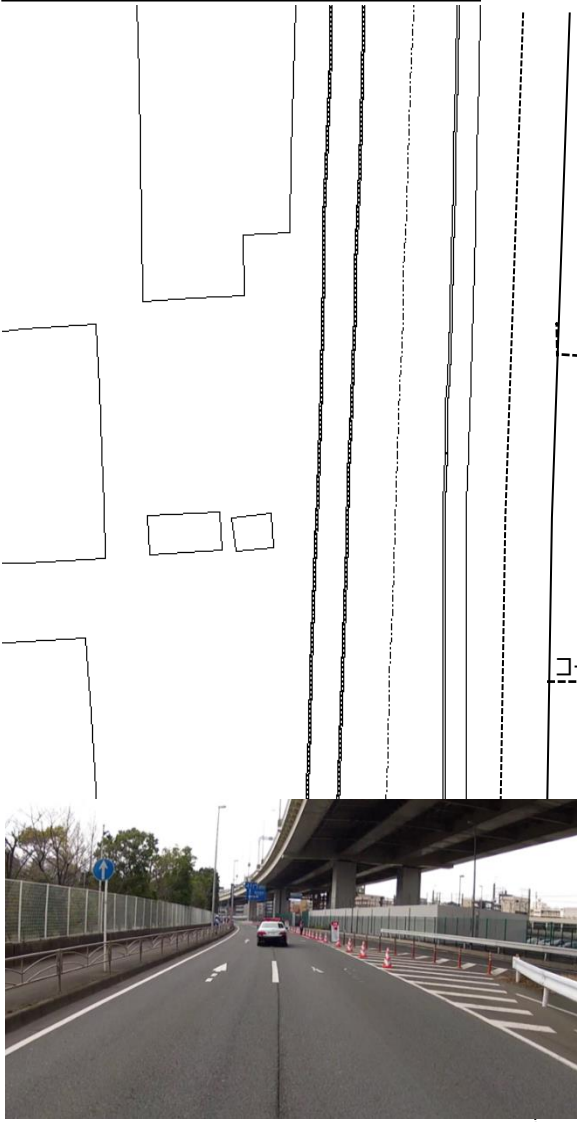
資
99

凡例

審判員	G G	警備員	→	コース	
S	コース走路員	K	警備係員	→	コース復路
km	距離表示員	+	救護所	→	一般車両
案	注意案内員	水	給水所	ト	トイレ
ト	トイレ案内員	水	給水所範囲	△	交通規制用コーン
関	関門誘導員	門	関門	柵	鉄柵
橋	歩道橋誘導員	集	集場所	案	案内看板
横	横断歩道誘導員	1	誘導用コーン	資	資機材置場

走路員：一般ボランティア

17.4km付近



救護スタッフ		
No.	FR隊長	FR隊員
FR23	1	4

資機材置場	緑コーン	パー	赤コーン	パー	コーステープ	PPロープ	カッター	ハマニア看板	給水所まで看板	距離表示看板	トイレ看板	関門看板	注意案内看板	その他
100			10											

■スケジュール

集合場所	
集合時間	
ランナー通過時間(往路)	9:26頃~10:28頃
ランナー通過時間(復路)	
規制時間	8:20~12:20
解散予定時間	

■配置人数

コース走路員	S	5
距離表示員	km	
注意・案内員	案	
トイレ案内	ト	
関門誘導員	関	
歩道橋誘導員	橋	
横断歩道誘導員	横	
警備員	G G	2
警備係員	K	

交通規制解除手順

■規制開始
①の資機材置場から②の設置用機材を運搬。
↓
規制時間になり次第、コース設営主任が警備員と連携し安全確認を行い、②の資機材を設置する
↓
配置につく

■規制解除
最後尾車両通過後、③の資機材を撤去し周辺のゴミを回収。
↓
交通規制解除車両（解除マークのついたパトカー）通過後、コース設営主任が警備員と連携し安全を確認
↓
②の資機材を撤去し、資機材やゴミを①の資機材置場へ運搬

ブロック情報

■この付近最寄りのトイレは、17.5km付近にあります。

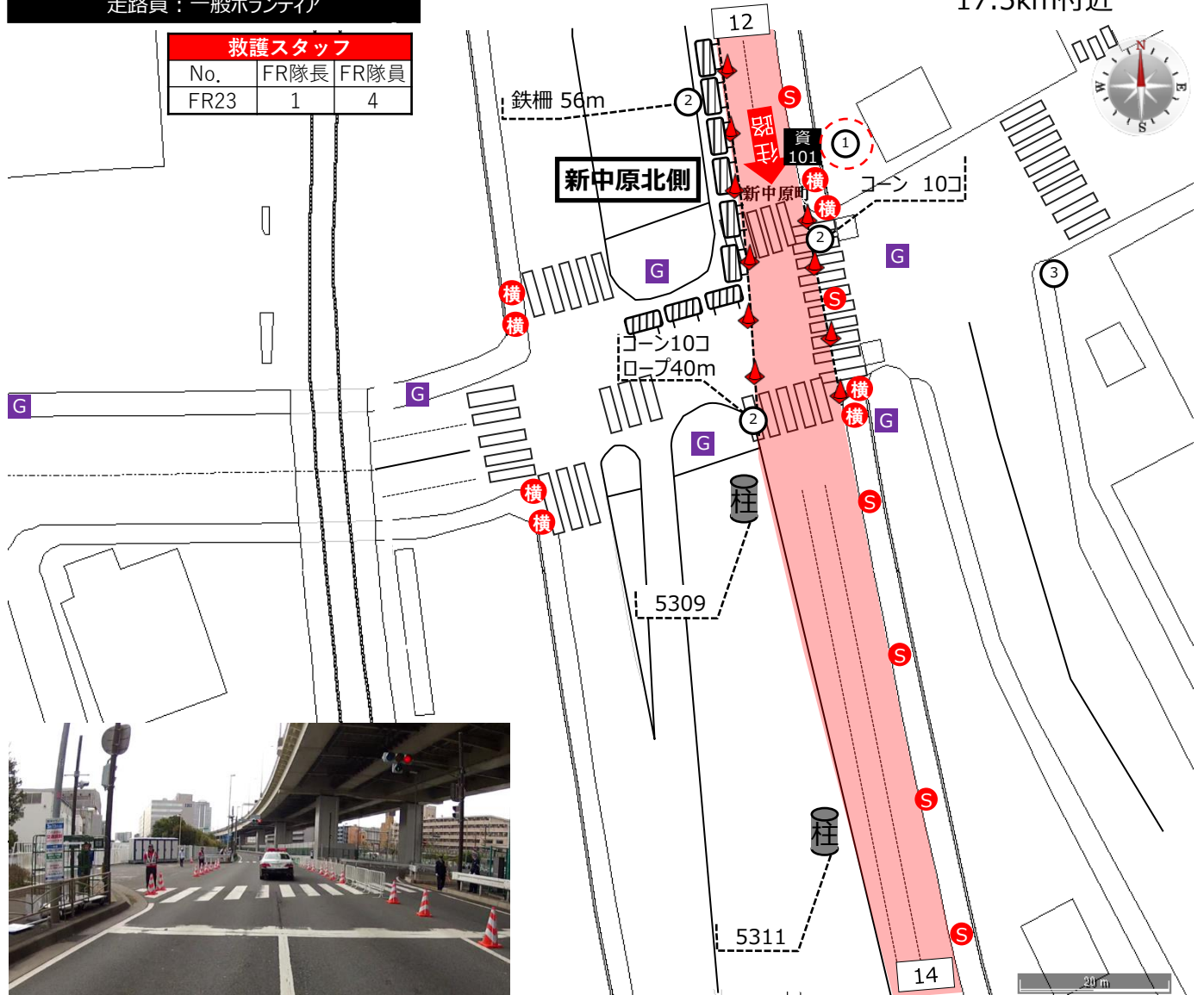
資機材置場	資 99	資 100
-------	------	-------

凡例			
審判員	G G	警備員	コース
S	コース走路員	K	警備係員
km	距離表示員	+	救護所
案	注意案内員	給水所	トイレ
ト	トイレ案内員	給水所範囲	交通規制用コーン
関	関門誘導員	関門	鉄柵
橋	歩道橋誘導員	集	集合場所
横	横断歩道誘導員	誘導用コーン	案内看板
		資 1	資機材置場

走路員：一般ボランティア

17.5km付近

救護スタッフ		
No.	FR隊長	FR隊員
FR23	1	4



資材置場	緑コーン	バー	赤コーン	バー	コーステープ	PPロープ	カッター	ハマニア看板	給水所まで看板	距離表示看板	トイレ看板	関門看板	注意案内看板	その他
101			20			40m	1							鉄柵

■スケジュール

集合場所	
集合時間	
ランナー通過時間(往路)	9:26頃~11:29頃
ランナー通過時間(復路)	
規制時間	8:20~12:20
解散予定時間	

■配置人数

コース走路員	S	6
距離表示員	km	
注意・案内員	案	
トイレ案内	ト	
関門誘導員	関	
歩道橋誘導員	橋	
横断歩道誘導員	横	8
警備員	G G	5
警備係員	K	4

交通規制解除手順

- 規制開始
①の資機材置場から②の設置用機材を運搬。
↓
規制時間になり次第、コース設営主任が警備員と連携し安全確認を行い、②の資機材を設置する
↓
③の資機材を設置し、配置につく
- 規制解除
最後尾車両通過後、③の資機材を撤去し周辺のゴミを回収。
↓
交通規制解除車両（解除マークのついたパトカー）通過後、コース設営主任が警備員と連携し安全を確認
↓
②の資機材を撤去し、資機材やゴミを①の資機材置場へ運搬

ブロック情報

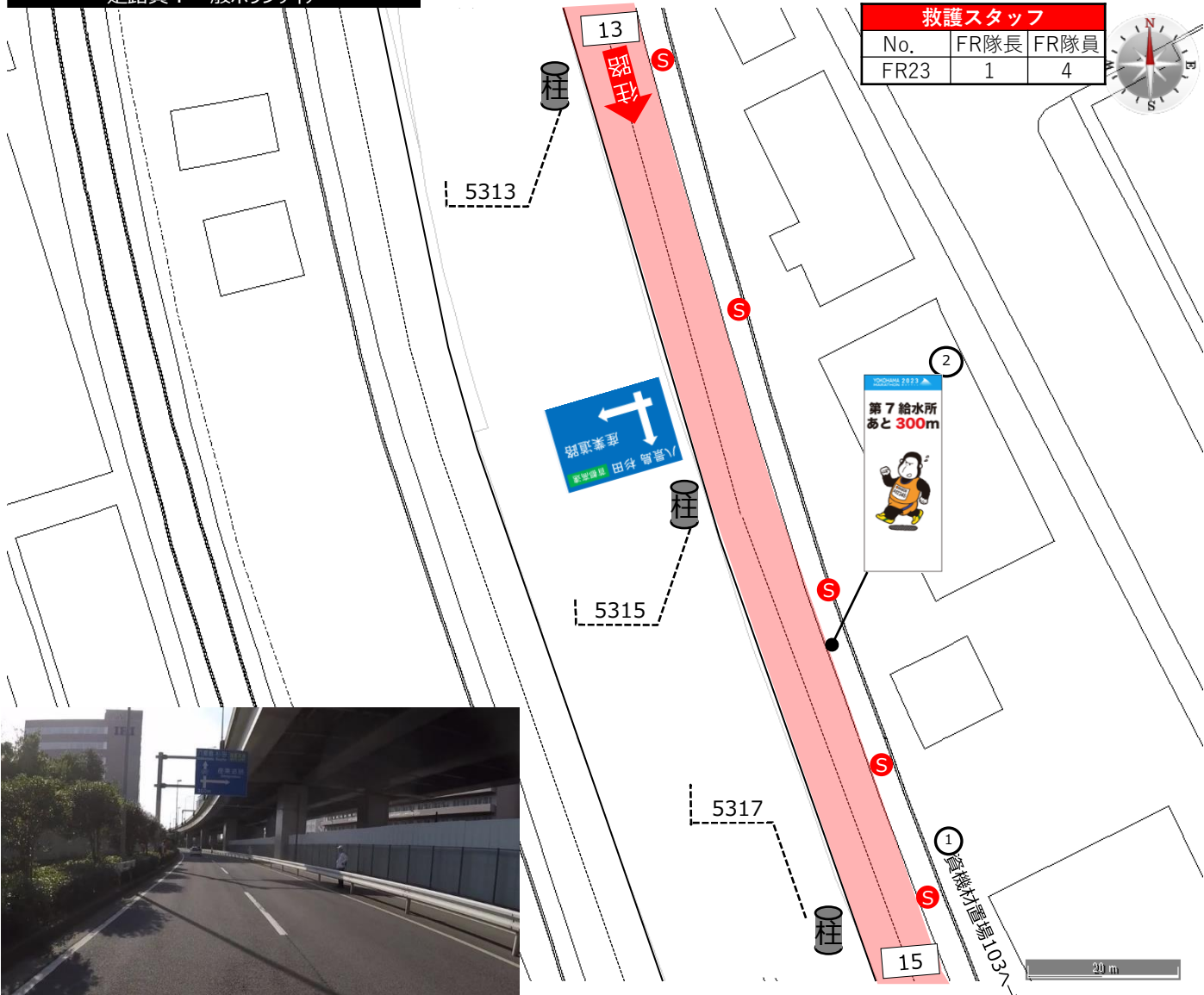
■この付近最寄りのトイレは、17.5km付近にあります。

資機材置場 **資 101**

凡例			
審判員	G G	警備員	コース
コース走路員	S	警備係員	コース復路
距離表示員	km	救護所	一般車両
注意案内員	案	給水所	トイレ
トイレ案内員	ト	給水所範囲	交通規制用コーン
関門誘導員	関	関門	鉄柵
歩道橋誘導員	橋	集	案内看板
横断歩道誘導員	横	誘導用コーン	資機材置場

走路員：一般ボランティア

救護スタッフ		
No.	FR隊長	FR隊員
FR23	1	4



資材置場	緑コーン	パー	赤コーン	パー	コーステープ	PPロープ	カッター	ハマニア看板	給水所まで看板	距離表示看板	トイレ看板	関門看板	注意案内看板	その他
103									1					

■スケジュール

集合場所	
集合時間	
ランナー通過時間(往路)	9:27頃~11:31頃
ランナー通過時間(復路)	
規制時間	8:20~12:20
解散予定時間	

■配置人数

コース走路員	S	5
距離表示員	km	
注意・案内員	案	
トイレ案内	ト	
関門誘導員	関	
歩道橋誘導員	橋	
横断歩道誘導員	横	
警備員	G G	
警備係員	K	

交通規制解除手順

■規制開始
①の資機材置場から②の設置用機材を運搬。
↓
規制時間になり次第、コース設営主任が警備員と連携し安全確認を行い、②の資機材を設置する
↓
配置につく

■規制解除
最後尾車両通過後、②の資機材を撤去し周辺のゴミを回収。
↓
交通規制解除車両（解除マークのついたパトカー）通過後、コース設営主任が警備員と連携し安全を確認
↓
資機材やゴミを①の資機材置場へ運搬

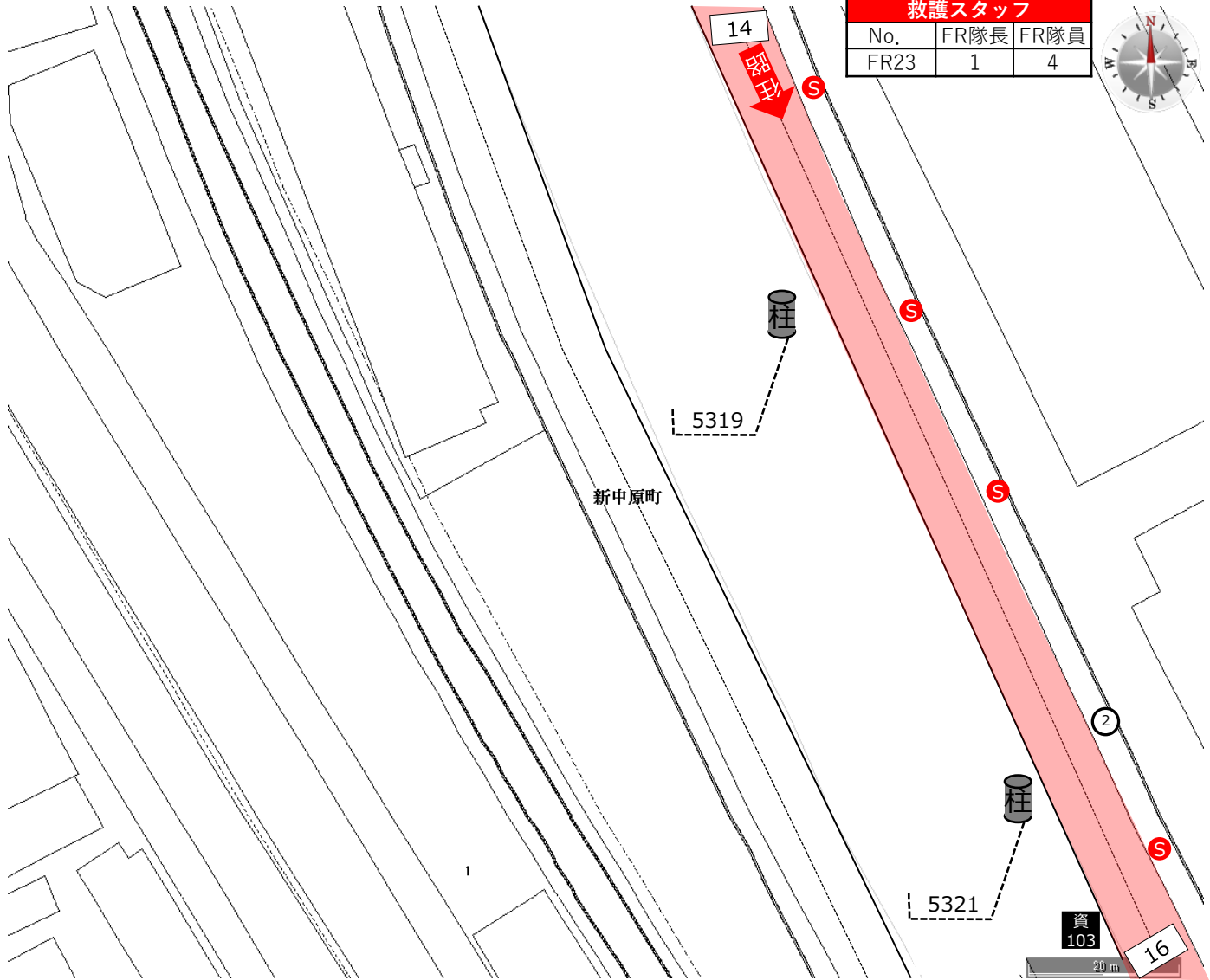
ブロック情報

■この付近最寄りのトイレは、17.5km付近にあります。

資機材置場 **資 103**

凡例			
審判員	G G 警備員	→	コース
S コース走路員	K 警備係員	→	コース復路
km 距離表示員	救護所	→	一般車両
案 注意案内員	給水所	ト	トイレ
ト トイレ案内員	給水所範囲	→	交通規制用コーン
関 関門誘導員	関門	→	鉄柵
橋 歩道橋誘導員	集 集場所	→	案内看板
横 横断歩道誘導員	誘導用コーン	資 1	資機材置場

走路員：一般ボランティア



救護スタッフ		
No.	FR隊長	FR隊員
FR23	1	4



資材置場	緑コーン	パー	赤コーン	パー	コーステープ	PPロープ	カッター	ハマニア看板	給水所まで看板	距離表示看板	トイレ看板	関門看板	注意案内看板	その他
103														

■スケジュール

集合場所	
集合時間	
ランナー通過時間(往路)	9:27頃~11:31頃
ランナー通過時間(復路)	
規制時間	8:20~12:20
解散予定時間	

■配置人数

コース走路員	S	4
距離表示員	km	
注意・案内員	案	
トイレ案内	ト	
関門誘導員	関	
歩道橋誘導員	橋	
横断歩道誘導員	横	
警備員	G G	
警備係員	K	

交通規制解除手順

■規制開始
規制時間になり次第、コース設営主任が警備員と連携し安全確認を行う
↓
配置につく

■規制解除
最後尾車両通過後、周辺のゴミを回収。
↓
交通規制解除車両（解除マークのついたパトカー）通過後、コース設営主任が警備員と連携し安全を確認
↓
資機材やゴミを資機材置場へ運搬

ブロック情報

■この付近最寄りのトイレは、17.5km付近にあります。

資機材置場

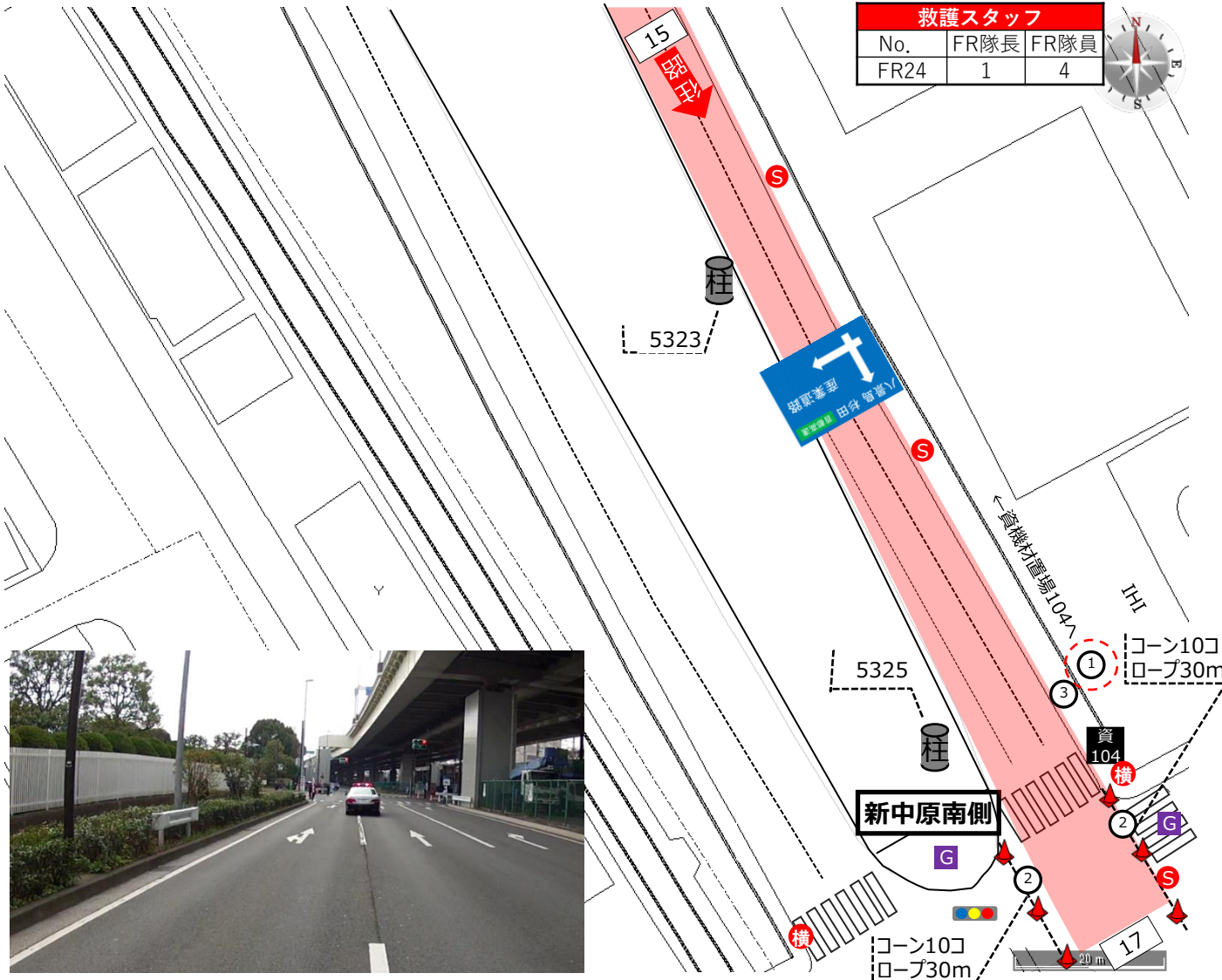
資
103

凡例

審判員	G G	警備員	→	コース	
S	コース走路員	K	警備係員	→	コース復路
km	距離表示員	+	救護所	→	一般車両
案	注意案内員	給水	給水所	ト	トイレ
ト	トイレ案内員	給水範囲	給水所範囲	△	交通規制用コーン
関	関門誘導員	関門	関門	鉄柵	鉄柵
橋	歩道橋誘導員	集	集場所	案内看板	案内看板
横	横断歩道誘導員	誘導用コーン	誘導用コーン	資1	資機材置場

走路員：一般ボランティア

17.9km付近



資材置場	緑コーン	パー	赤コーン	パー	コーステープ	PPロープ	カッター	ハマニア看板	給水所まで看板	距離表示看板	トイレ看板	関門看板	注意案内看板	その他
104			20			60	1							

■スケジュール

集合場所	
集合時間	
ランナー通過時間(往路)	9:28頃~11:32頃
ランナー通過時間(復路)	
規制時間	8:30~12:40
解散予定時間	

■配置人数

コース走路員	S	3
距離表示員	km	
注意・案内員	案	
トイレ案内	ト	
関門誘導員	関	
歩道橋誘導員	橋	
横断歩道誘導員	横	2
警備員	G G	2
警備係員	K	

交通規制解除手順

- 規制開始
 - ①の資機材置場から②の設置用機材を運搬。
 - ↓
 - 規制時間になり次第、コース設営主任が警備員と連携し安全確認を行い、②の資機材を設置する
 - ↓
 - 配置につく
- 規制解除
 - 最後尾車両通過後、周辺のゴミを回収。
 - ↓
 - 交通規制解除車両（解除マークのついたパトカー）通過後、コース設営主任が警備員と連携し安全を確認
 - ↓
 - ②の資機材を撤去し、資機材やゴミを①の資機材置場へ運搬

ブロック情報

■この付近最寄りのトイレは、17.5km付近にあります。

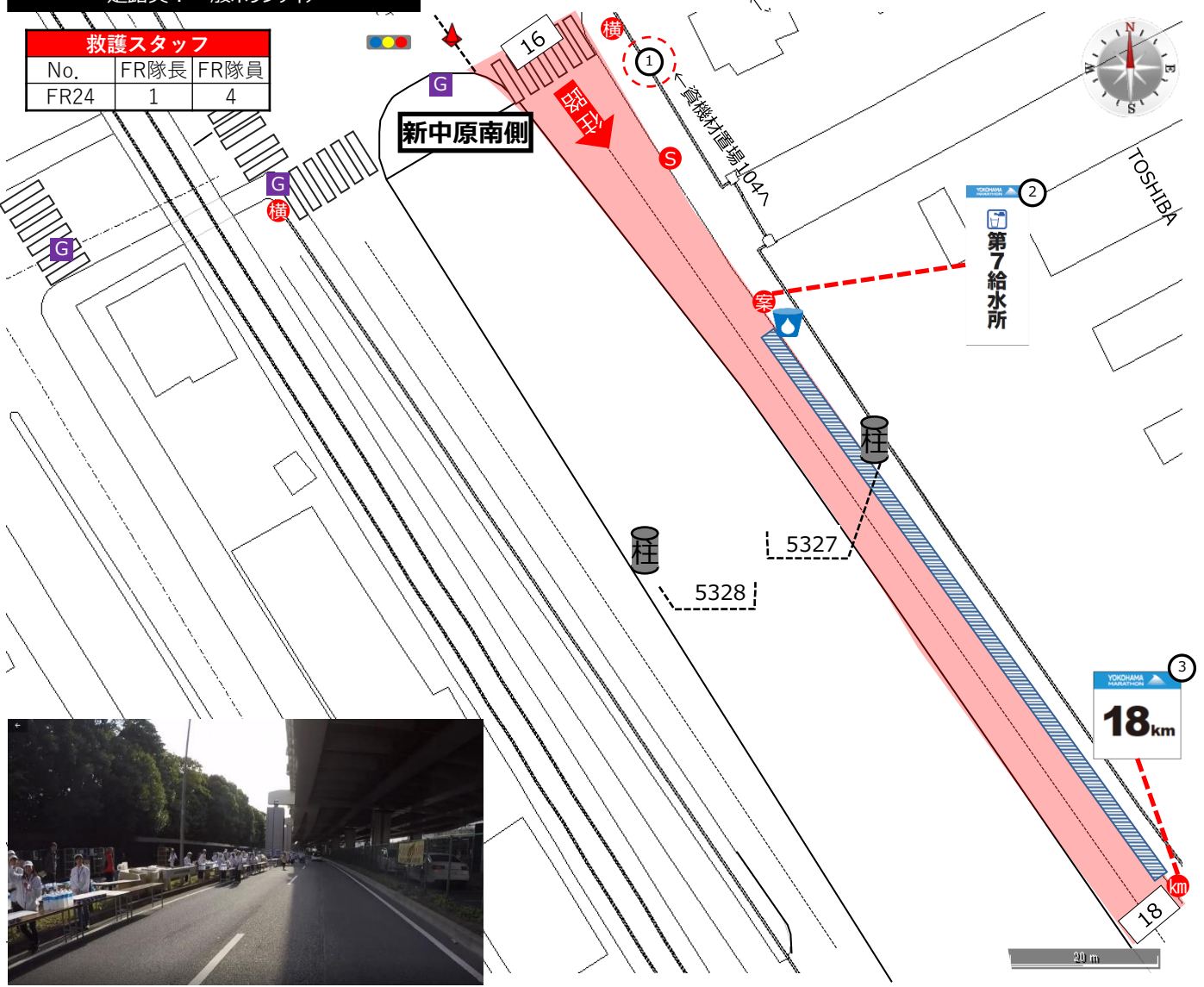
資機材置場 **資104**

凡例

審判員	G G	警備員	→	コース
コース走路員	S	警備係員	→	コース復路
距離表示員	km	救護所	→	一般車両
注意案内員	案	給水所	→	トイレ
トイレ案内員	ト	給水所範囲	→	交通規制用コーン
関門誘導員	関	関門	→	鉄柵
歩道橋誘導員	橋	集場所	→	案内看板
横断歩道誘導員	横	誘導用コーン	→	資1 資機材置場

走路員：一般ボランティア

救護スタッフ		
No.	FR隊長	FR隊員
FR24	1	4



資材置場	緑コーン	バー	赤コーン	バー	コーステープ	PPロープ	カッター	ハマニア看板	給水所まで看板	距離表示看板	トイレ看板	関門看板	注意案内看板	その他
104										18km*1				第7給水所

■スケジュール

集合場所	
集合時間	
ランナー通過時間(往路)	9:28頃~11:33頃
ランナー通過時間(復路)	
規制時間	8:30~12:40
解散予定時間	

■配置人数

コース走路員	S	1
距離表示員	km	1
注意・案内員	案	1
トイレ案内	ト	
関門誘導員	関	
歩道橋誘導員	橋	
横断歩道誘導員	横	2
警備員	G G	3
警備係員	K	

交通規制解除手順

- 規制開始
①の資機材置場から②③の設置用機材を運搬。
↓
規制時間になり次第、コース設営主任が警備員と連携し安全確認を行い、②の資機材を設置する
↓
③の資機材を設置し、配置につく
- 規制解除
最後尾車両通過後、③の資機材を撤去し周辺のゴミを回収。
↓
交通規制解除車両（解除マークのついたパトカー）通過後、コース設営主任が警備員と連携し安全を確認
↓
②の資機材を撤去し、資機材やゴミを①の資機材置場へ運搬

ブロック情報

■この付近最寄りのトイレは、17.5km付近にあります。

資機材置場 **資 104**

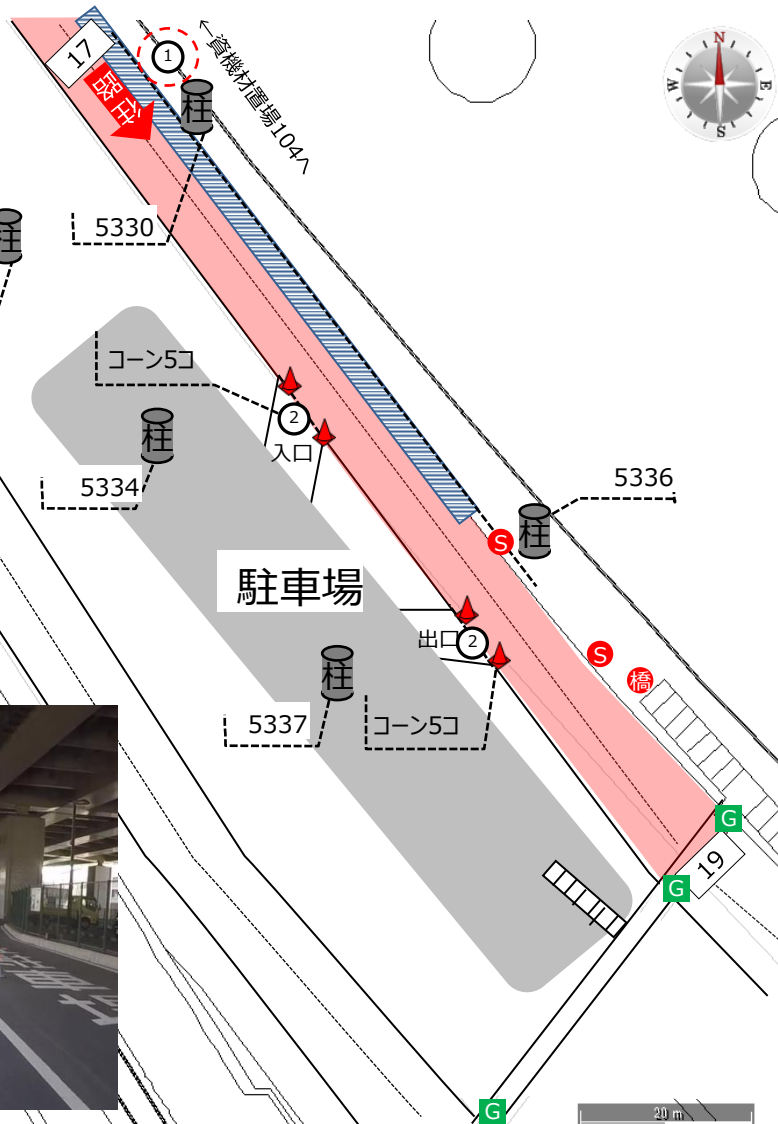
凡例			
審判員	G G	警備員	→ コース
S	コース走路員	K	警備係員
km	距離表示員	+	救護所
案	注意案内員	給水所	トイレ
ト	トイレ案内員	給水所範囲	交通規制用コーン
関	関門誘導員	関門	鉄柵
橋	歩道橋誘導員	集	集合場所
横	横断歩道誘導員	誘導用コーン	案内看板
		資 1	資機材置場

走路員：一般ボランティア

救護スタッフ

No.	FR隊長	FR隊員
FR24	1	4

新杉田駅



資材置場	緑コーン	バー	赤コーン	パー	コーステープ	PPロープ	カッター	ハマニア看板	給水所まで看板	距離表示看板	トイレ看板	関門看板	注意案内看板	その他
104			10											

■スケジュール

集合場所	
集合時間	
ランナー通過時間(往路)	9:28頃~11:35頃
ランナー通過時間(復路)	
規制時間	8:30~12:40
解散予定時間	

■配置人数

コース走路員	S	2
距離表示員	km	
注意・案内員	案	
トイレ案内	ト	
関門誘導員	関	
歩道橋誘導員	橋	1
横断歩道誘導員	横	
警備員	G G	3
警備係員	K	

交通規制解除手順

- 規制開始
 - ①の資機材置場から②の設置用機材を運搬。
 - ↓
 - 規制時間になり次第、コース設営主任が警備員と連携し安全確認を行い、②の資機材を設置する
 - ↓
 - 配置につく
- 規制解除
 - 最後尾車両通過後、周辺のごみを回収。
 - ↓
 - 交通規制解除車両（解除マークのついたパトカー）通過後、コース設営主任が警備員と連携し安全を確認
 - ↓
 - ②の資機材を撤去し、資機材やゴミを①の資機材置場へ運搬

ブロック情報

■この付近最寄りのトイレは、17.5km付近にあります。

資機材置場

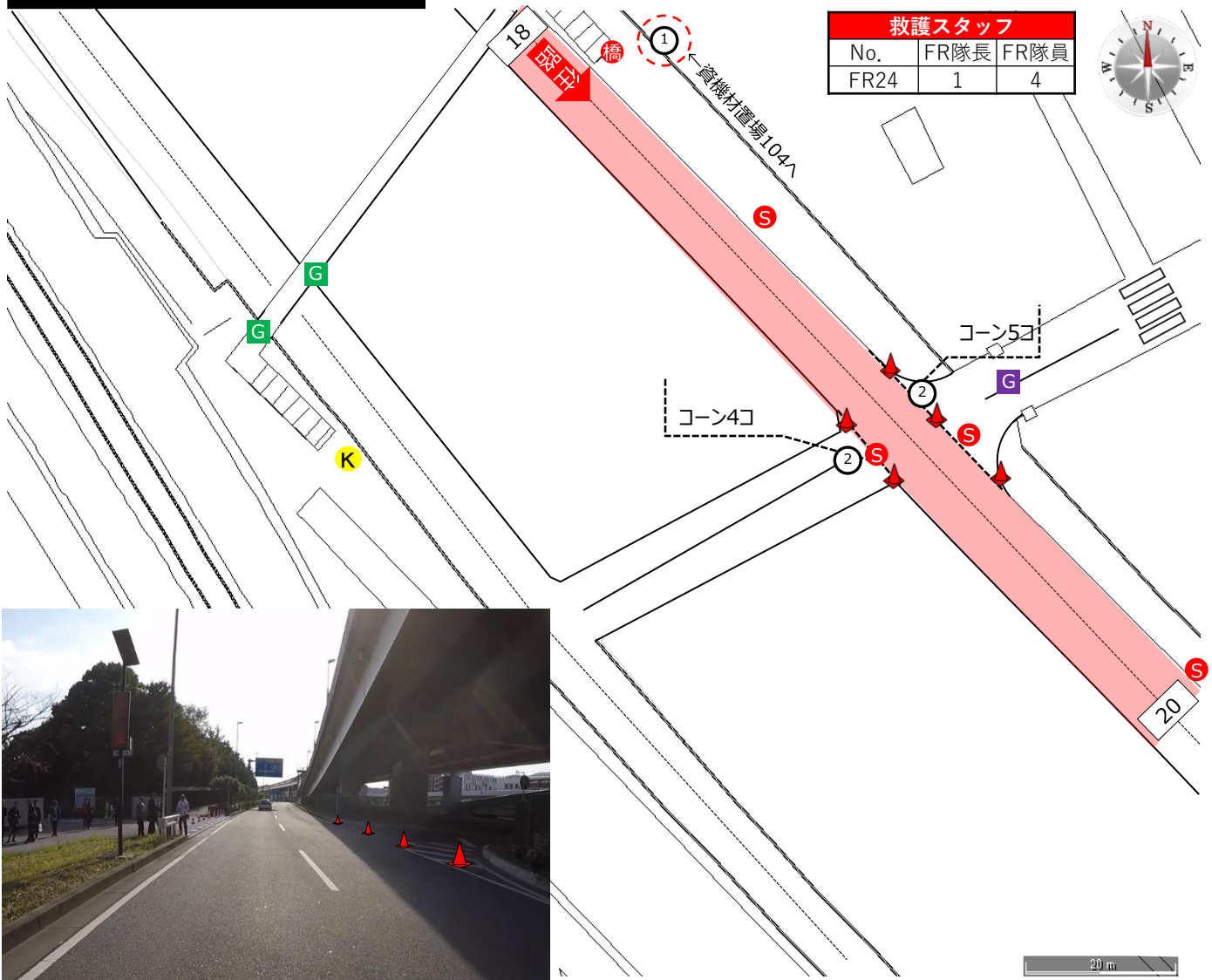
資
104

凡例

審判員	G G	警備員	→	コース
コース走路員	S	K	→	コース復路
距離表示員	km	+	→	一般車両
注意案内員	案	給水所	→	トイレ
トイレ案内員	ト	給水所範囲	→	交通規制用コーン
関門誘導員	関	関門	→	鉄柵
歩道橋誘導員	橋	集場所	→	案内看板
横断歩道誘導員	横	誘導用コーン	→	資機材置場

走路員：一般ボランティア

救護スタッフ		
No.	FR隊長	FR隊員
FR24	1	4



資材置場	緑コーン	パー	赤コーン	パー	コーステープ	PPロープ	カッター	ハマニア看板	給水所まで看板	距離表示看板	トイレ看板	関門看板	注意案内看板	その他
104			9											

■スケジュール

集合場所	
集合時間	
ランナー通過時間(往路)	9:29頃~11:36頃
ランナー通過時間(復路)	
規制時間	8:30~12:40
解散予定時間	

■配置人数

コース走路員	S	4
距離表示員	km	
注意・案内員	案	
トイレ案内	ト	
関門誘導員	関	
歩道橋誘導員	橋	1
横断歩道誘導員	横	
警備員	G G	3
警備係員	K	1

交通規制解除手順

- 規制開始
 - ①の資機材置場から②の設置用機材を運搬。
 - ↓
 - 規制時間になり次第、コース設営主任が警備員と連携し安全確認を行い、②の資機材を設置する
 - ↓
 - 配置につく
- 規制解除
 - 最後尾車両通過後、周辺のゴミを回収。
 - ↓
 - 交通規制解除車両（解除マークのついたパトカー）通過後、コース設営主任が警備員と連携し安全を確認
 - ↓
 - ②の資機材を撤去し、資機材やゴミを①の資機材置場へ運搬

ブロック情報

- この付近最寄りのトイレは、17.5km付近にあります。

資機材置場

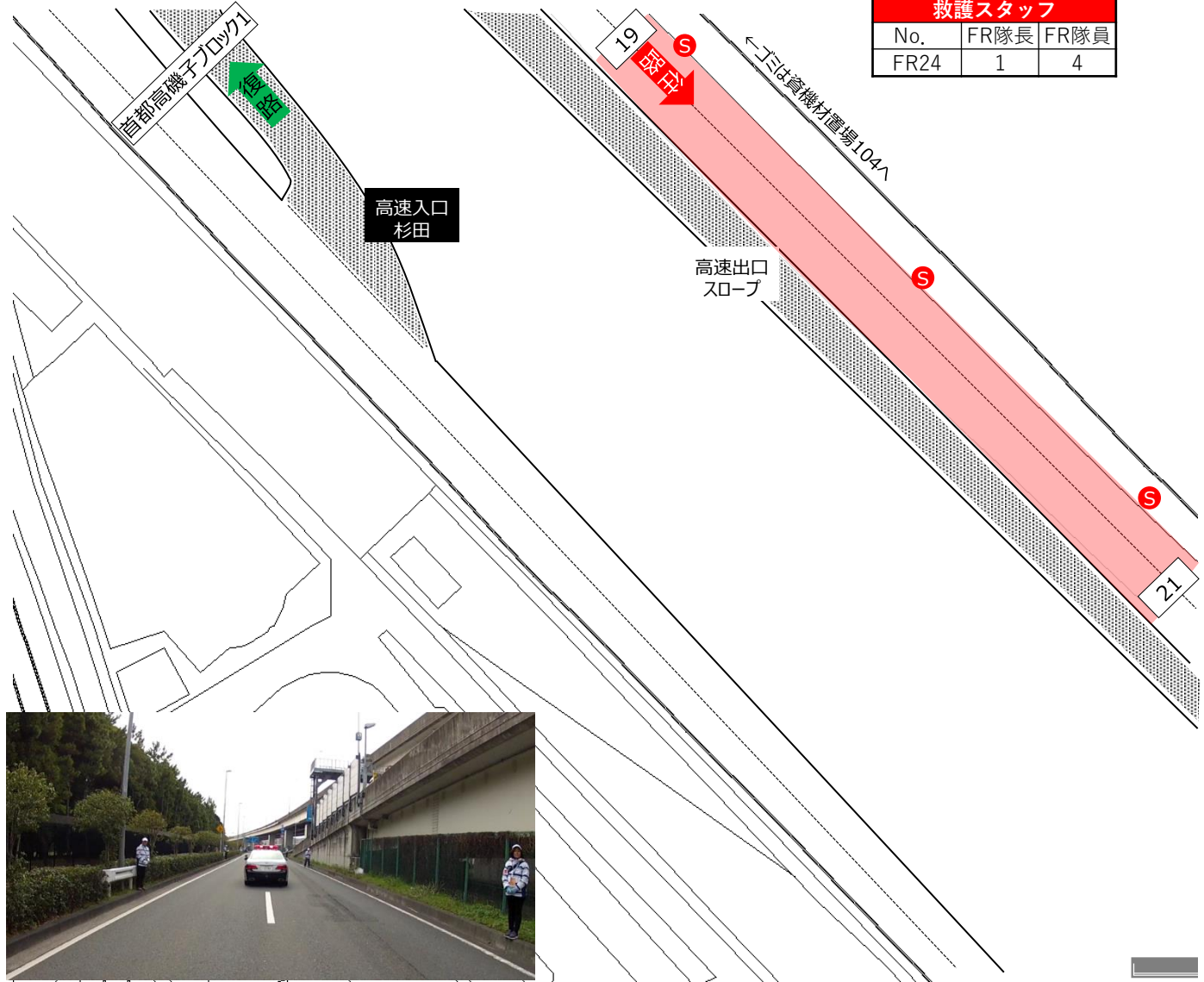
資
104

凡例

審判員	G G	警備員	→	コース
コース走路員	K	警備係員	→	コース復路
距離表示員	+	救護所	→	一般車両
注意案内員	給水所	トイレ		
トイレ案内員	給水所範囲	交通規制用コーン		
関門誘導員	関門	関門		鉄橋
歩道橋誘導員	集	集		案内看板
横断歩道誘導員	誘導用コーン	資		資機材置場

走路員：一般ボランティア

救護スタッフ		
No.	FR隊長	FR隊員
FR24	1	4



資材置場	緑コーン	パー	赤コーン	パー	コーステープ	PPロープ	カッター	ハマニア看板	給水所まで看板	距離表示看板	トイレ看板	関門看板	注意案内看板	その他
104														

■スケジュール

集合場所	
集合時間	
ランナー通過時間(往路)	9:29頃~11:36頃
ランナー通過時間(復路)	
規制時間	8:30~12:40
解散予定時間	

■配置人数

コース走路員	S	3
距離表示員	km	
注意・案内員	案	
トイレ案内	ト	
関門誘導員	関	
歩道橋誘導員	橋	
横断歩道誘導員	横	
警備員	G G	
警備係員	K	

交通規制解除手順

■規制開始
規制時間になり次第、コース設営主任が警備員と連携し安全確認を行う
↓
配置につく

■規制解除
最後尾車両通過後、周辺のゴミを回収。
↓
交通規制解除車両（解除マークのついたパトカー）通過後、コース設営主任が警備員と連携し安全を確認
↓
資機材やゴミを資機材置場へ運搬

ブロック情報

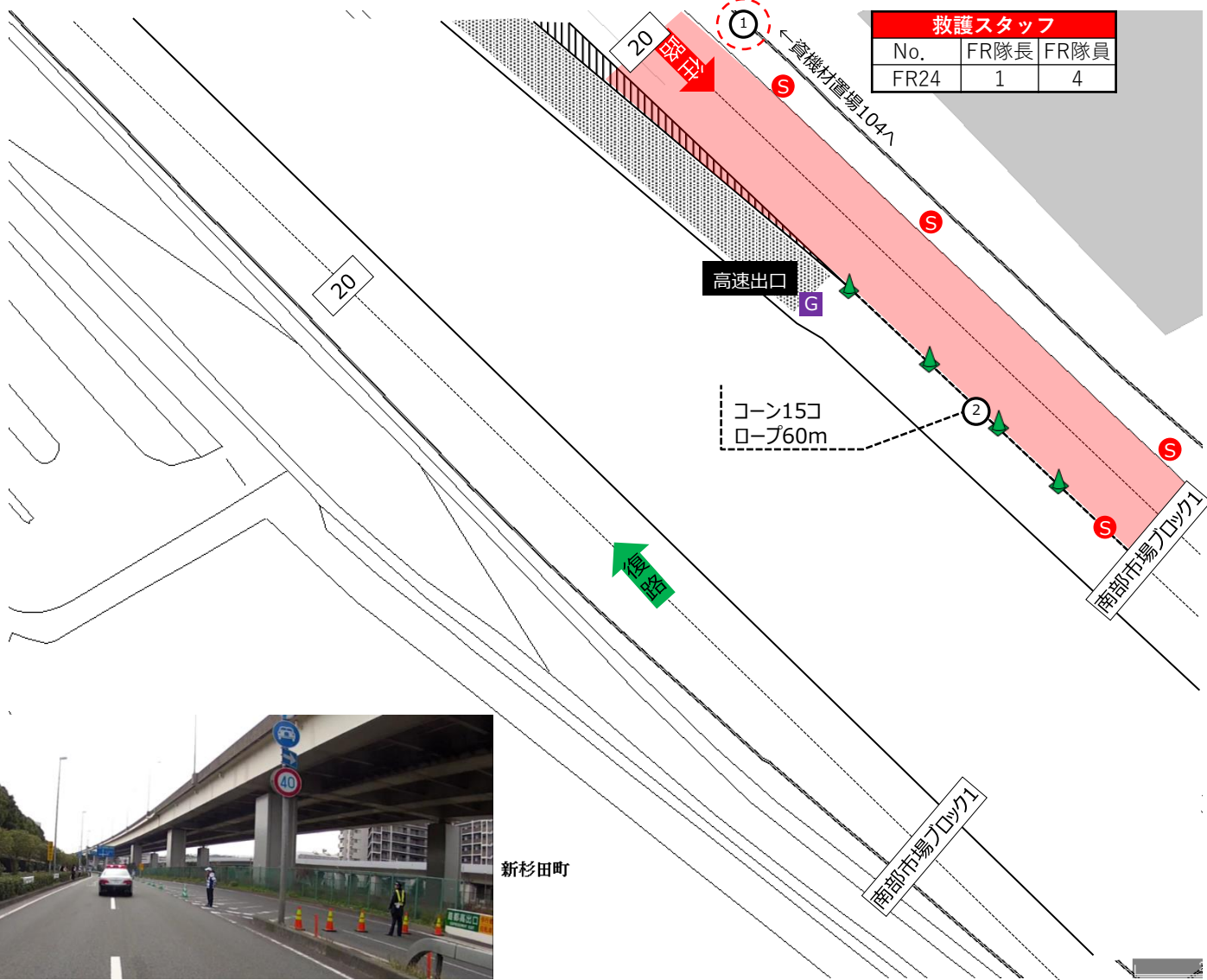
■この付近最寄りのトイレは、17.5km付近にあります。

資機材置場 **資 104**

凡例			
審判員	G G	警備員	コース
S	コース走路員	K	警備係員
km	距離表示員	+	救護所
案	注意案内員	給水所	トイレ
ト	トイレ案内員	給水所範囲	交通規制用コーン
関	関門誘導員	関門	鉄柵
橋	歩道橋誘導員	集	集合場所
横	横断歩道誘導員	誘導用コーン	案内看板
		資 1	資機材置場

走路員：一般ボランティア

救護スタッフ		
No.	FR隊長	FR隊員
FR24	1	4



資材置場	緑コーン	パー	赤コーン	パー	コーステープ	PPロープ	カッター	ハマニア看板	給水所まで看板	距離表示看板	トイレ看板	関門看板	注意案内看板	その他
104	15					60m	1							

■スケジュール

集合場所	
集合時間	
ランナー通過時間(往路)	9:30頃~11:37頃
ランナー通過時間(復路)	
規制時間	8:30~12:40
解散予定時間	

■配置人数

コース走路員	S	4
距離表示員	km	
注意・案内員	案	
トイレ案内	ト	
関門誘導員	関	
歩道橋誘導員	橋	
横断歩道誘導員	横	
警備員	G G	
警備係員	K	

交通規制解除手順

- 規制開始
①の資機材置場から②の設置用機材を運搬。
↓
規制時間になり次第、コース設営主任が警備員と連携し安全確認を行い、②の資機材を設置する
↓
配置につく
- 規制解除
最後尾車両通過後、②の資機材を撤去し周辺のゴミを回収。
↓
交通規制解除車両（解除マークのついたパトカー）通過後、コース設営主任が警備員と連携し安全を確認
↓
資機材やゴミを①の資機材置場へ運搬

ブロック情報

- この付近最寄りのトイレは、17.5km付近にあります。

資機材置場

資
104

凡例

審判員	G G	警備員	→	コース
コース走路員	S	K	→	コース復路
距離表示員	km	+	→	一般車両
注意案内員	案	給水所	→	トイレ
トイレ案内員	ト	給水所範囲	→	交通規制用コーン
関門誘導員	関	関門	→	鉄柵
歩道橋誘導員	橋	集	→	案内看板
横断歩道誘導員	横	誘導用コーン	→	資機材置場